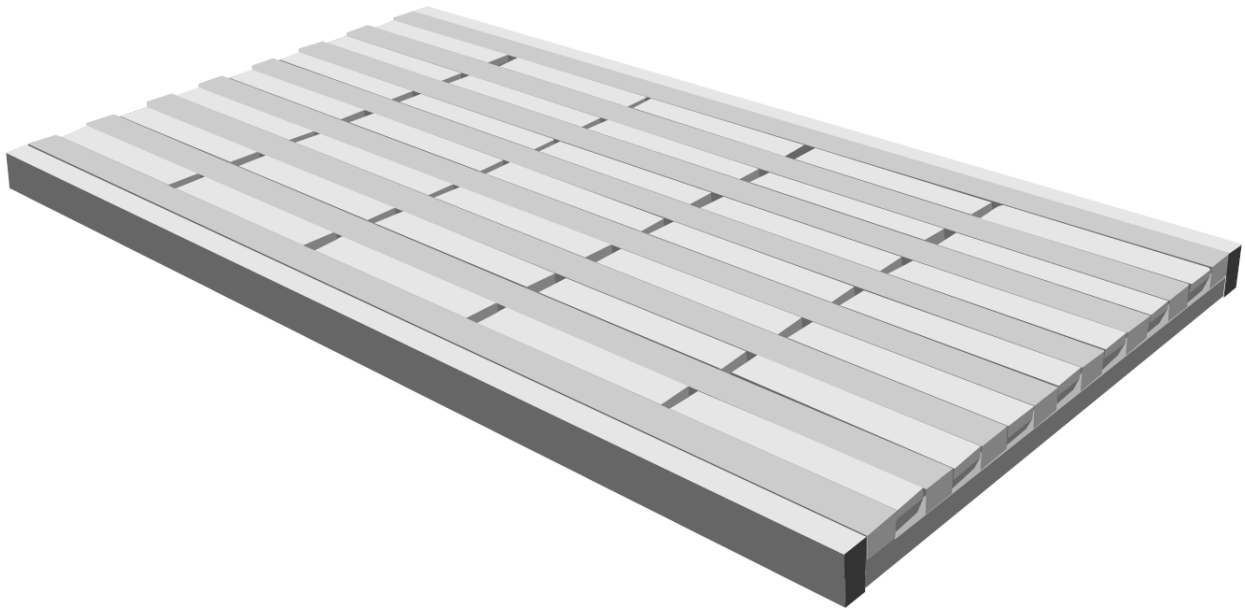


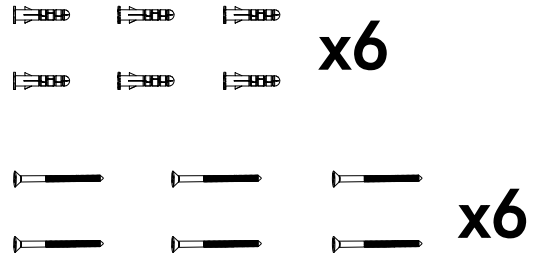
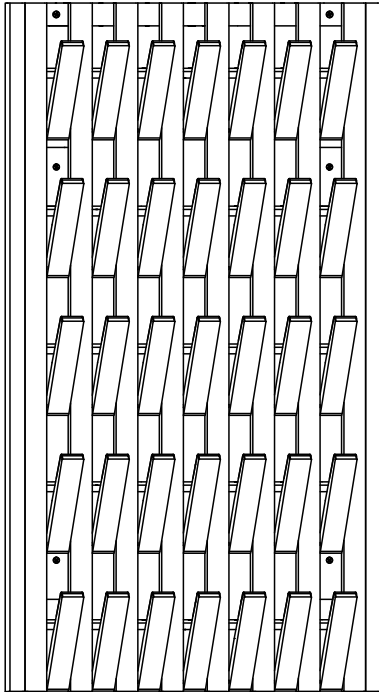
Garderobenleiste QUEST



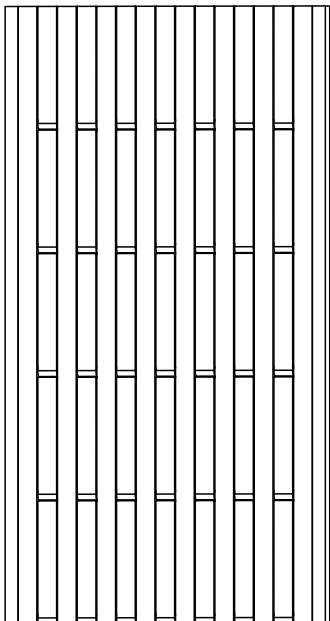
Designed in Germany

**Wichtig:
FÜR SPÄTERE BEZUGNAHME
AUFBEWAHREN. SORGFÄLTIG LESEN!**

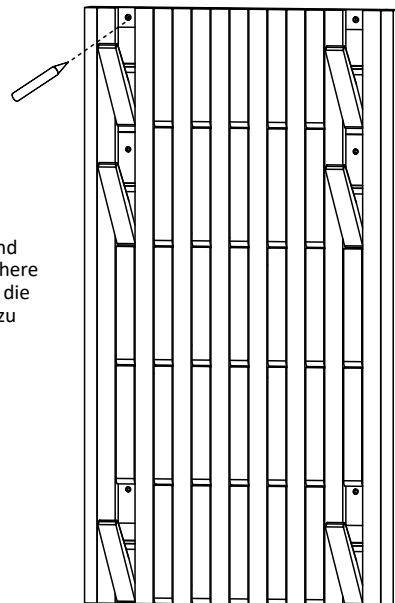
Lieferumfang



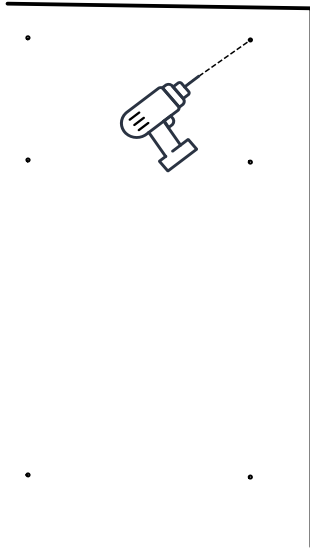
Montageschritte



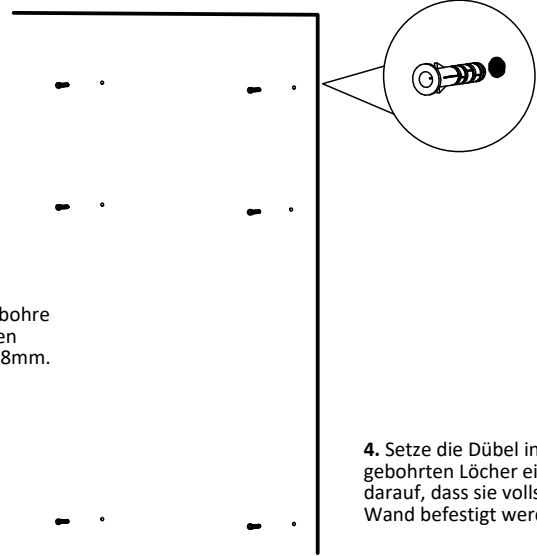
1. Bestimme die geeignete Höhe und Position für die Montage und sichere das Produkt vorübergehend, um die Position der Befestigungslöcher zu bestimmen.



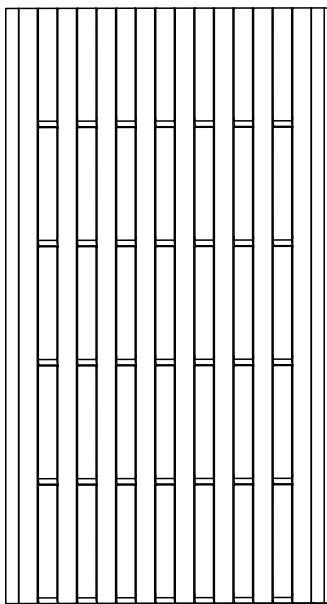
2. Öffne die 6 Arme in der gezeigten Position, zeige die Position der Montagelöcher auf der Rückseite und markiere die entsprechende Position der Löcher an der Wand, um das Bohren zu erleichtern.



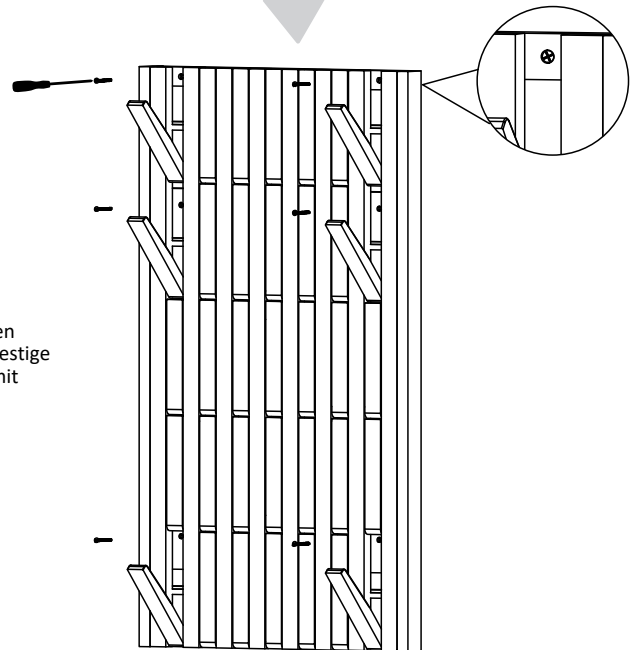
3. Entferne den Aufhänger und bohre dann Löcher in den im vorherigen Schritt markierten Positionen $\text{\O}8\text{mm}$.



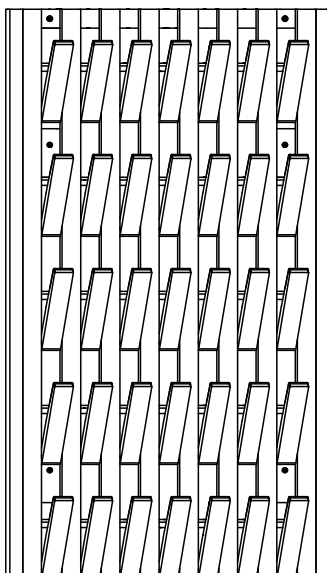
4. Setze die Dübel in die gebohrten Löcher ein und achte darauf, dass sie vollständig an der Wand befestigt werden.



5. Vergewissere dich, dass die Positionen der Bohrungen mit den Dübeln übereinstimmen und befestige das Garderobenpaneel separat mit Kreuzschlitzschrauben.



6. SchlieÙe den offenen Tragarm wieder und die Montage des Produkts ist abgeschlossen.



7. Du kannst den Tragarm an der entsprechenden Position öffnen, um die Gegenstände nach Ihren Bedürfnissen zu platzieren.

Vosicht



Erlaube Kindern unter drei Jahren nicht, die kleinen Teile im Inneren der Verpackung zu berühren, um Verletzungen zu vermeiden. Bewahre die Ersatzteile auf.

