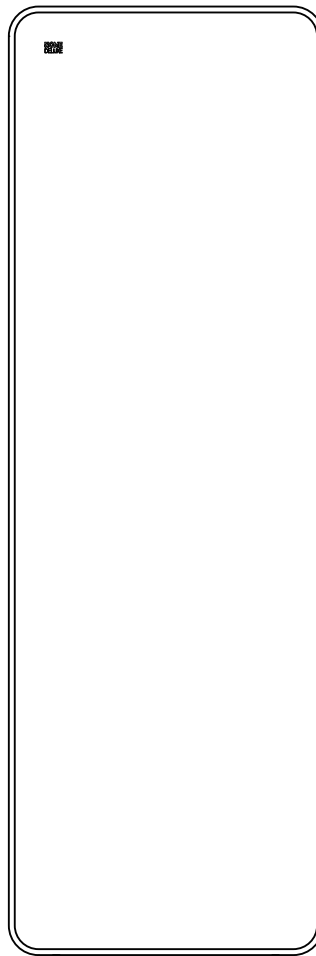


# **Gebrauchsanweisung LED-Standspiegel ADORA Rechteckig**

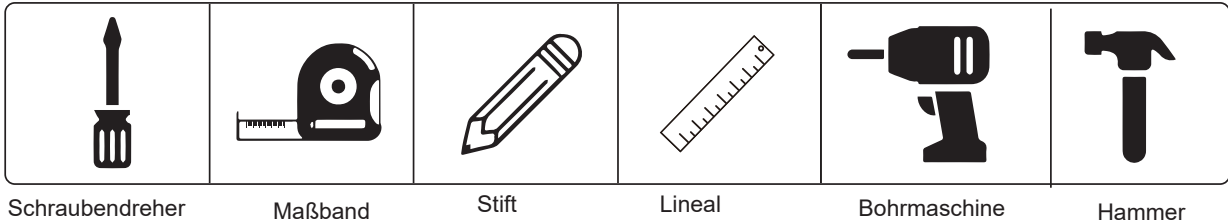


**Designed in Germany**

**Wichtig:  
FÜR SPÄTERE BEZUGNAHME  
AUFBEWAHREN. SORGFÄLTIG LESEN!**

## Montageschritte

### Benötigte Werkzeuge:



Schraubendreher

Maßband

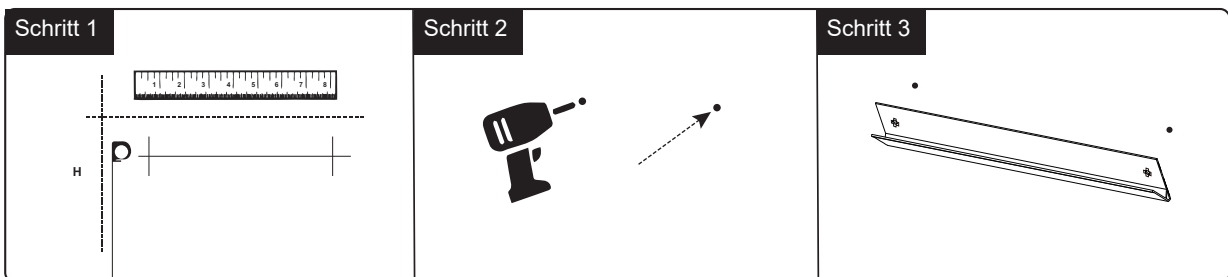
Stift

Lineal

Bohrmaschine

Hammer

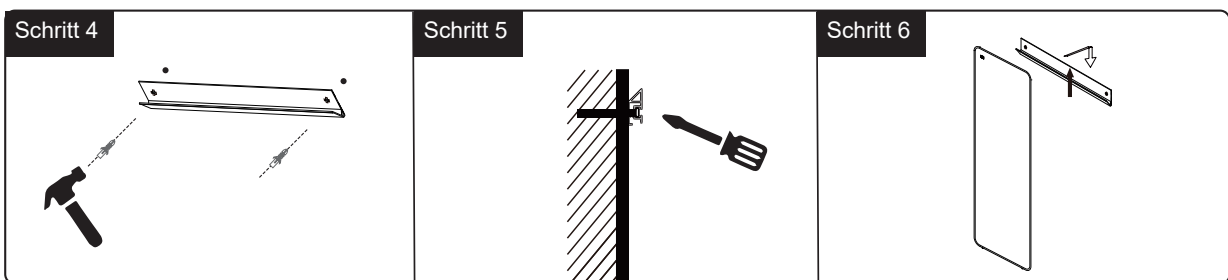
### Montage an der Wand



**Schritt 1**  
Zeichne mit einem Bleistift die gewünschte Position an der Wand.

**Schritt 2**  
Bohre die Löcher an den Markierungen.

**Schritt 3**  
Nutze einen elektrischen Bohrer, um die Aufhängung zu befestigen.

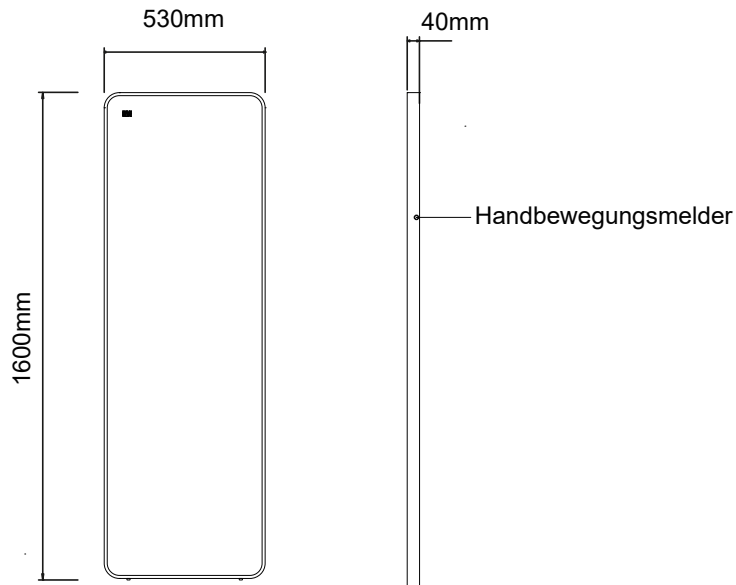


**Schritt 4**  
Nutze einen Hammer, um die Aufhängung zu befestigen.

**Schritt 5**  
Drehe die Schrauben mit einem Schraubendreher fest.

**Schritt 6**  
Hänge den LED-Spiegel auf und die Installation ist somit abgeschlossen.

## Technische Daten



[Material] Metall+Glas

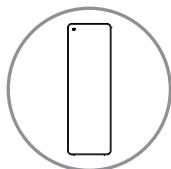
[LED Farb Temperatur] 6500K/3500K±500K

[Maße] 53\*160\*4cm

## Betriebsanleitung

1. Überprüfe die Stellung der Handbewegungsfunktion.
2. Bewege deine Hand im Abstand von 8 cm vom Handschalter, um das Licht einzuschalten. Bewege es erneut um das Licht jedes Mal zu regulieren. Es gibt drei Lichtfarben, kaltes Licht, warmes Licht und natürliches Licht.
3. Bleibe mehr als 10 Sekunden direkt am Schalter, um die Helligkeit einzustellen.
4. Schließlich bewege die Hand erneut, um das Licht auszuschalten.
5. Achte darauf, dass deine Hand beim bewegen nicht weiter als 8 cm vom Schalter entfernt ist und nah an der Wand ist.

## Lieferumfang



LED Spiegel



Gebrauchsanweisung

## Besondere Funktionen



Handbewegungsfunktion



Du kannst frei zwischen warmem, natürlichem und kaltem Licht auswählen.



Helligkeit Einstellung



Stromzufuhr über Stecker



## Sicherheitshinweise

- ⓘ Bitte lesen Sie die Anweisungen vor der Verwendung sorgfältig durch.
- ⓘ Zerlege die Produkte nicht und baue sie nicht um.
- ⓘ Lege das Produkt nicht in eine feuchte Umgebung.
- ⓘ Halte den Spiegel trocken; Feuchtigkeit verringert die Empfindlichkeit des Produkts.
- ⓘ Die Oberfläche des Spiegels sollte mit einem Glasreiniger gereinigt werden.
- ⓘ Die Oberfläche des Spiegels sollte mit einem Glasreiniger gereinigt werden; bitte stelle sicher, dass der Spiegel vor der Verwendung vollständig trocken ist.
- ⓘ Schalte das Gerät aus und vermeide direkte Sonneneinstrahlung, wenn du es längere Zeit nicht benutzt. Halte das Produkt weit weg von Kindern. Vergewissere dich vor der Verwendung, dass das Ladegerät für die Spannung des Spiegels geeignet ist.
- ⓘ Stelle die Verwendung sofort ein, wenn ein anormaler Zustand auftritt..

**Home Deluxe GmbH**  
**Schanzweg 2**  
**32312 Lübbecke**  
**Deutschland**  
**Tel.: +49 (0)5743 6181-0**  
**[www.home-deluxe-gmbh.de](http://www.home-deluxe-gmbh.de)**

LED-Standspiegel ADORA Rechteckig  
Art.-ID: 25583 / Var.-ID: 61175

bda-279-00-adora  
2024/10