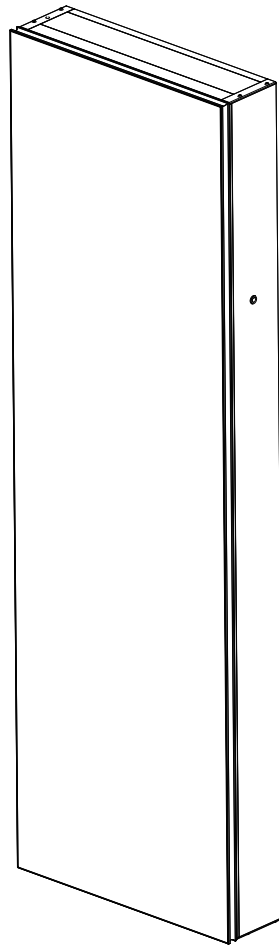


Gebrauchsanweisung LED-Spiegelschrank OSMO

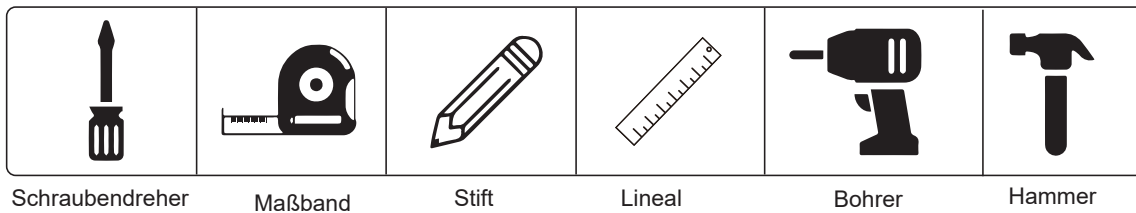


Designed in Germany

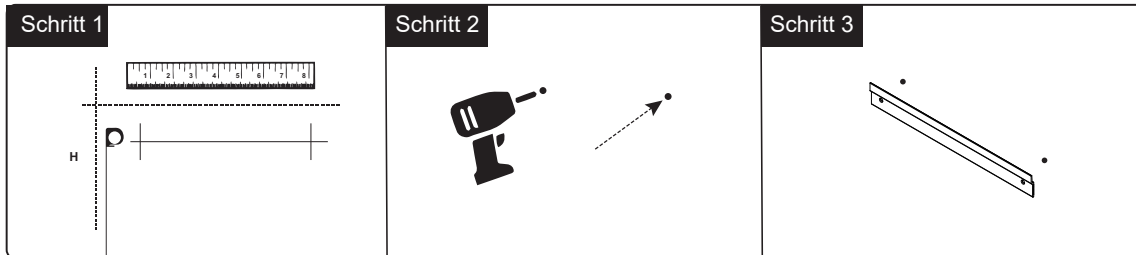
**Wichtig:
FÜR SPÄTERE BEZUGNAHME
AUFBEWAHREN. SORGFÄLTIG LESEN!**

Montageschritte

Benötigte Werkzeuge:



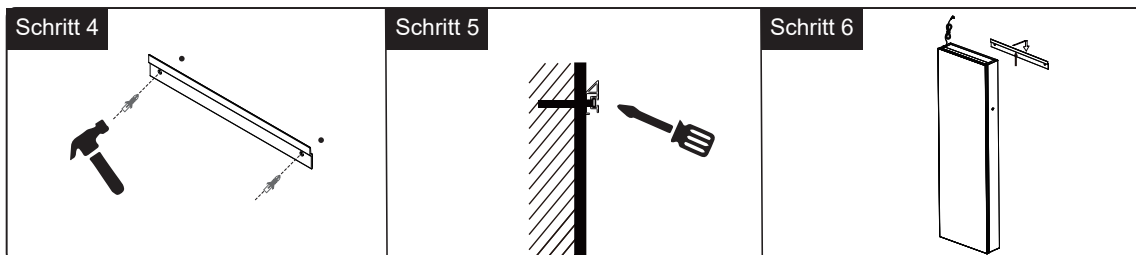
Montage an der Wand



Zeichne mit einem Bleistift die gewünschte Position an der Wand.

Bohre die Löcher an den Markierungen.

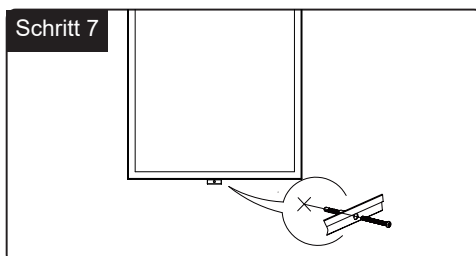
Nutze einen elektrischen Bohrer, um die Aufhängung zu befestigen.



Nutze einen Hammer, um die Aufhängung zu befestigen.

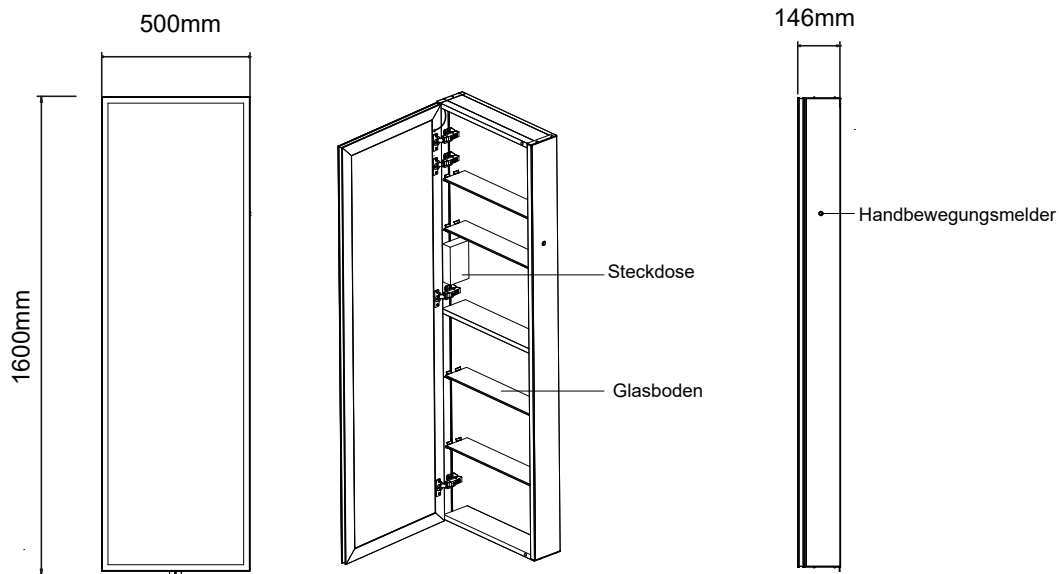
Drehe die Schrauben mit einem Schraubendreher fest.

Hänge den LED-Spiegel auf und die Installation ist somit abgeschlossen.



Befestige die Schrauben in diese Halterung, um den Spiegel an der Wand zu befestigen.

Technische Daten

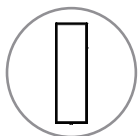


[Material] Metall+Glas
LED Farb Temperatur] 6500K/3500K±500K
[Maße] 50*160*14.6cm

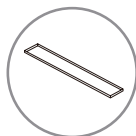
Betriebsanleitung

- 1.Überprüfe die Stellung der Handbewegungsfunktion.
- 2.Bewege deine Hand im Abstand von 8 cm vom Handschalter, um das Licht einzuschalten. Bewege es erneut um das Licht jedes Mal zu regulieren. Es gibt drei Lichtfarben, kaltes Licht, warmes Licht und natürliches Licht.
- 3.Bleibe mehr als 10 Sekunden direkt am Schalter, um die Helligkeit einzustellen.
- 4.Schließlich bewege die Hand erneut, um das Licht auszuschalten.
- 5.Achte darauf, dass deine Hand beim bewegen nicht weiter als 8 cm vom Schalter entfernt ist und nah an der Wand ist.

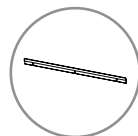
PACKING LIST



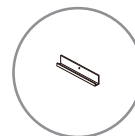
LED-Spiegel 1x pcs



Glasregal 4x pcs



Untere Befestigung 1x pcs



Halterung



Gebrauchsanweisung

Besondere Funktionen



Handbewegungsfunktion



Du kannst frei zwischen warmem, natürlichem und kaltem Licht auswählen.



Helligkeit Einstellung



Stromzufuhr über Stecker

Wichtige Sicherheitshinweise

Bei der Verwendung eines elektrischen Geräts sollten stets grundlegende Vorsichtsmaßnahmen beachtet werden, darunter die folgenden:



WARNUNG: Um die Gefahr von Verbrennungen, Feuer, elektrischem Schlag oder Verletzungen von Personen zu verringern. Verwende diese Einrichtung nur für den in dieser Anleitung beschriebenen Zweck. Verwende keine Anbauteile, die nicht vom Hersteller empfohlen werden. Lasse keine Gegenstände in die Öffnungen fallen und verwende das Gerät nicht im Freien.

- ① Der Spiegelschrank ist sehr schwer, um Verletzungen zu vermeiden, hebe oder montiere das Produkt bitte nicht alleine.
- ② Prüfe vor der Installation des Produkts, ob es zerbrochen ist, um Verletzungen durch Glasschäden zu vermeiden.



WARNUNG: Gefahr eines Stromschlags. Schließe dieses Gerät nur an einen ordnungsgemäß geerdeten Stromkreis an. Siehe Anweisungen zur Erdung.



Die Innenwand des Spiegelschranks darf nicht mehr als 2 kg pro Lage tragen.

Elektrische Anschlüsse

Die gesamte Verkabelung sollte von einem Qualifizierten Fachkraft vorgenommen werden.



WARNUNG: Schalte den Strom ab, bevor du den Schrank verkabelst.



VORSICHT: Dieses Produkt muss an ein geerdetes, fest verlegtes Metallkabelsystem angeschlossen werden, oder es muss ein Geräteerdungsleiter mit den Stromkreisleitern verlegt und mit dem Geräteerdungsanschluss oder -kabel am Produkt verbunden werden.

Home Deluxe GmbH
Schanzweg 2
32312 Lübbecke
Deutschland
Tel.: +49 (0)5743 6181-0
www.home-deluxe-gmbh.de

LED-Spiegelschrank OSMO
Art.-ID: 25599 / Var.-ID: 61194

bda-283-00-osmo
2024/10