

# Gebrauchsanweisung Outdoor Whirlpool DUSK- Mit Treppe und Thermoabdeckung



**Designed in Germany**

**Wichtig:  
FÜR SPÄTERE BEZUGNAHME  
AUFBEWAHREN. SORGFÄLTIG  
LESEN!**

## LESE ALLE ANWEISUNGEN.

### GEFAHR -- Gefahr des versehentlichen Ertrinkens:

Erlaube Kindern nicht, sich im oder in der Nähe des Whirlpools aufzuhalten, wenn sie nicht von einem verantwortlichen Erwachsenen beaufsichtigt werden. Lasse die Abdeckung des Whirlpools auf, wenn sie nicht benutzt wird. Siehe die der Abdeckung beiliegende Anleitung zum Verschließen.

### GEFAHR -- Es besteht Verletzungsgefahr:

Die Ansaugstutzen in diesem Whirlpool sind so bemessen, dass sie dem von der Pumpe erzeugten Wasserdurchfluss entsprechen. Sollte es notwendig sein, die Ansaugstutzen oder die Pumpe auszutauschen, stelle sicher, dass die Durchflussraten kompatibel sind.

Nehme den Whirlpool niemals in Betrieb, wenn der Ansaugstutzen oder die Filterkörbe gebrochen sind oder fehlen. Ersetze niemals einen Ansaugstutzen durch einen, der einen geringeren Durchfluss als den auf dem ursprünglichen Ansaugstutzen angegebenen aufweist.

### GEFAHR -- Gefahr eines elektrischen Schlages:

Installiere den Whirlpool in einem Abstand von mindestens 1,5 Metern zu allen Metalloberflächen. Alternativ kann ein Whirlpool in einem Abstand von weniger als 1,5 m von Metalloberflächen installiert werden, wenn jede Metalloberfläche durch einen massiven Kupferleiter mit einem Mindestdurchmesser von 8 AWG dauerhaft mit der Außenseite des Schaltkastens des Whirlpools verbunden ist.

Lasse keine externen elektrischen Geräte wie Lampen, Telefone, Radios, Fernseher usw. im Umkreis von 1,5 Metern um den Whirlpool zu. Versuche niemals, ein elektrisches Gerät vom Inneren des Whirlpools aus zu bedienen. Ersetze ein beschädigtes Netzkabel sofort. Vergrabe das Netzkabel nicht. Schließe das Gerät nur an eine geerdete Steckdose an.

### WARNUNG -- Um die Verletzungsgefahr zu verringern:

Das Wasser im Whirlpool sollte niemals eine Temperatur von 40°C (104°F) überschreiten. Niedrigere Wassertemperaturen werden für kleine Kinder und bei einer Nutzung des Whirlpools von mehr als 10 Minuten empfohlen.

Frauen, die schwanger sind, sollten vor der Benutzung des Whirlpools immer deinen Arzt konsultieren.

Die Einnahme von Alkohol, Drogen oder Medikamenten vor oder während der Benutzung des Whirlpools kann zu Bewusstlosigkeit führen und die Gefahr des Ertrinkens mit sich bringen.

Personen, die an Herzkrankheiten, niedrigem oder hohem Blutdruck, Kreislaufproblemen oder Diabetes leiden, sollten vor der Benutzung des Whirlpools einen Arzt konsultieren.

### HYPERTHERMIEGEFAHR:

Längerer Kontakt mit heißer Luft oder Wasser kann zu einer Temperatur von 4°C über 37°C führen.) Obwohl Hyperthermie viele gesundheitliche Vorteile hat, ist es wichtig, die Kerntemperatur des Körpers nicht über 39,5 °C ansteigen zu lassen.

Zu den Symptomen einer übermäßigen Hyperthermie gehören Schwindel, Lethargie, Schläfrigkeit und Ohnmacht. Zu den Auswirkungen einer übermäßigen Hyperthermie können gehören:

- Unfähigkeit, Wärme wahrzunehmen
- Nichterkennen der Notwendigkeit, den Whirlpool oder die Wanne zu verlassen
- Unkenntnis der drohenden Gefahr
- Schädigung des Fötus bei schwangeren Frauen
- Körperliche Unfähigkeit, das Schwimmbad zu verlassen
- Unbewusstheit

Personen, die Medikamente einnehmen, sollten vor der Benutzung des Whirlpools einen Arzt konsultieren, da einige Medikamente zu Schläfrigkeit führen können, während andere die Herzfrequenz, den Blutdruck und den Kreislauf beeinflussen können.

**WARNUNG:** Der Konsum von Alkohol, Drogen oder Medikamenten kann das Risiko einer tödlichen Hyperthermie stark erhöhen.

**WARNUNG:** Personen mit ansteckenden Krankheiten sollten einen Whirlpool nicht benutzen.

**WARNUNG:** Um Verletzungen zu vermeiden, solltest du beim Betreten und Verlassen des Whirlpools oder der Wanne vorsichtig vorgehen.

**WARNUNG:** Nehme vor oder während der Benutzung des Whirlpools keine Drogen oder Alkohol zu sich, um Bewusstlosigkeit und mögliches Ertrinken zu vermeiden.

**WARNUNG:** Benutze einen Whirlpool nicht unmittelbar nach einem anstrengenden Training.

**WARNUNG:** Längeres Eintauchen in einem Whirlpool kann gesundheitsschädlich sein.

**ACHTUNG:** Halte die Wasserchemie gemäß den Anweisungen des Herstellers aufrecht.

\* Bitte lese die Gebrauchsanweisung sorgfältig durch und verwende das Produkt gemäß den Anweisungen. Kinder sollten dieses Produkt unter strenger Aufsicht von Erwachsenen verwenden.

## Checkliste vor der Auslieferung

Die meisten Städte und Landkreise verlangen Genehmigungen für Außenanlagen und Stromkreise. Darüber hinaus gibt es in einigen Gemeinden Vorschriften, die Wohnbarrieren wie Zäune und/oder selbstschließende Tore auf dem Grundstück vorschreiben, um den unbeaufsichtigten Zugang von Kindern zum Grundstück zu verhindern.

### Vor der Lieferung

Wähle einen geeigneten Standort für den Whirlpool. Lege eine 5 - 8 cm dicke Betonplatte aus. Installation einer eigenen Stromversorgung

### Nach der Lieferung

Whirlpool auf die Platte stellen.  
Elektrische Komponenten anschließen.

Wenn du in einer Region lebst, in der es im Winter schneit oder häufig regnet, dann stelle den Whirlpool in der Nähe eines Hauseingangs auf.



12"/30cm  
Mindestabstand  
vom Rand

## Planung der Position des Whirlpools

### Sicherheit geht vor

Stelle deinen Whirlpool nicht in einem Umkreis von 3 m (10 Fuß) von Hochspannungsleitungen auf.

### Überlege, wie du dein Whirlpool nutzen möchtest

Die Art der Nutzung deines Whirlpools hilft dir bei der Entscheidung, wo du ihn aufstellen solltest. Wirst du deinen Whirlpool zum Beispiel für Erholungszwecke oder für therapeutische Zwecke nutzen? Wenn du deinen Whirlpool hauptsächlich zur Erholung mit der Familie nutzen willst, solltest du rundherum viel Platz für Aktivitäten lassen. Wenn du ihn für Entspannung und Therapie nutzen möchtest, wirst du wahrscheinlich eine bestimmte Stimmung um ihn herum schaffen wollen.

### Berücksichtige deine Privatsphäre

In einem Klima mit kaltem Wetter bieten kahle Bäume nicht viel Privatsphäre. Denke an die Umgebung deines Whirlpools zu allen Jahreszeiten, um die besten Sichtschutzoptionen zu finden.

### Biete eine Aussicht mit deinem Whirlpool

Überlege, in welche Richtung du schauen möchtest, wenn du in deinem Whirlpool sitzt. Gibt es in deinem Garten einen besonderen Landschaftsbereich, der dir gefällt? Vielleicht gibt es einen Bereich, der tagsüber eine beruhigende Brise oder Abends einen schönen Sonnenuntergang einfängt.

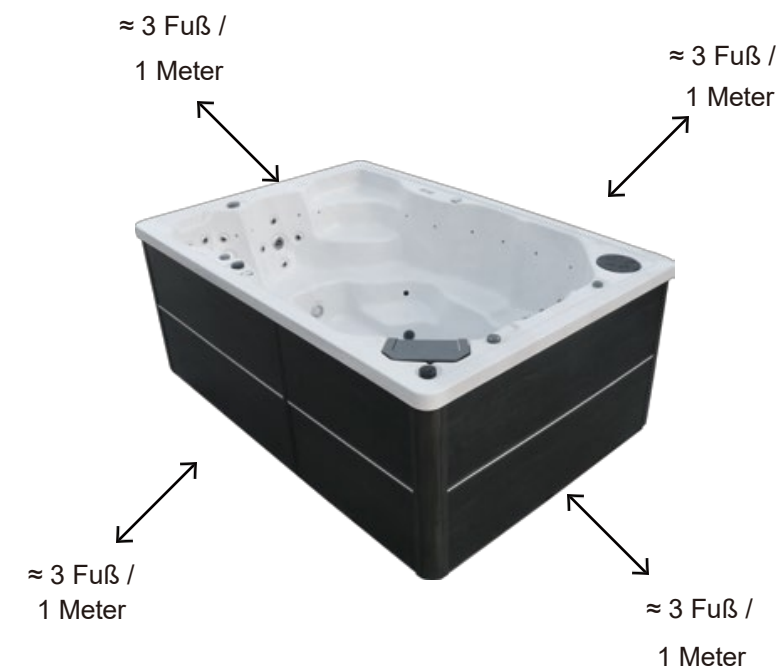
Verhindere, dass Schmutz und Verunreinigungen in deinen Whirlpool gelangen, indem du eine Fußmatte am Eingang des Whirlpools anbringst.

## Abstand für Wartungsarbeiten

Bei der Planung des Standorts für dein Whirlpool musst du festlegen, wie viel Zugang du für die Wartung benötigst. Alle Whirlpool-Modelle erfordern einen Zugang von mindestens einem Meter zu allen Seiten des Whirlpools für mögliche Wartungsarbeiten. Aus diesem Grund sollte der Whirlpool niemals so aufgestellt werden, dass eine Seite dauerhaft blockiert ist. Beispiele hierfür sind die Aufstellung des Whirlpools an einem Gebäude, an Pfosten oder Säulen oder an einem Zaun.

Alle Whirlpool Modelle benötigen Zugang zu allen Seiten, falls sie gewartet oder repariert werden müssen. Siehe die Abbildung unten.

Wenn du planen solltest, deinen Whirlpool mit einer Terrasse zu umschließen oder zu umgeben, achte darauf, dass er für Wartungs- oder Reparaturarbeiten leicht zugänglich ist.





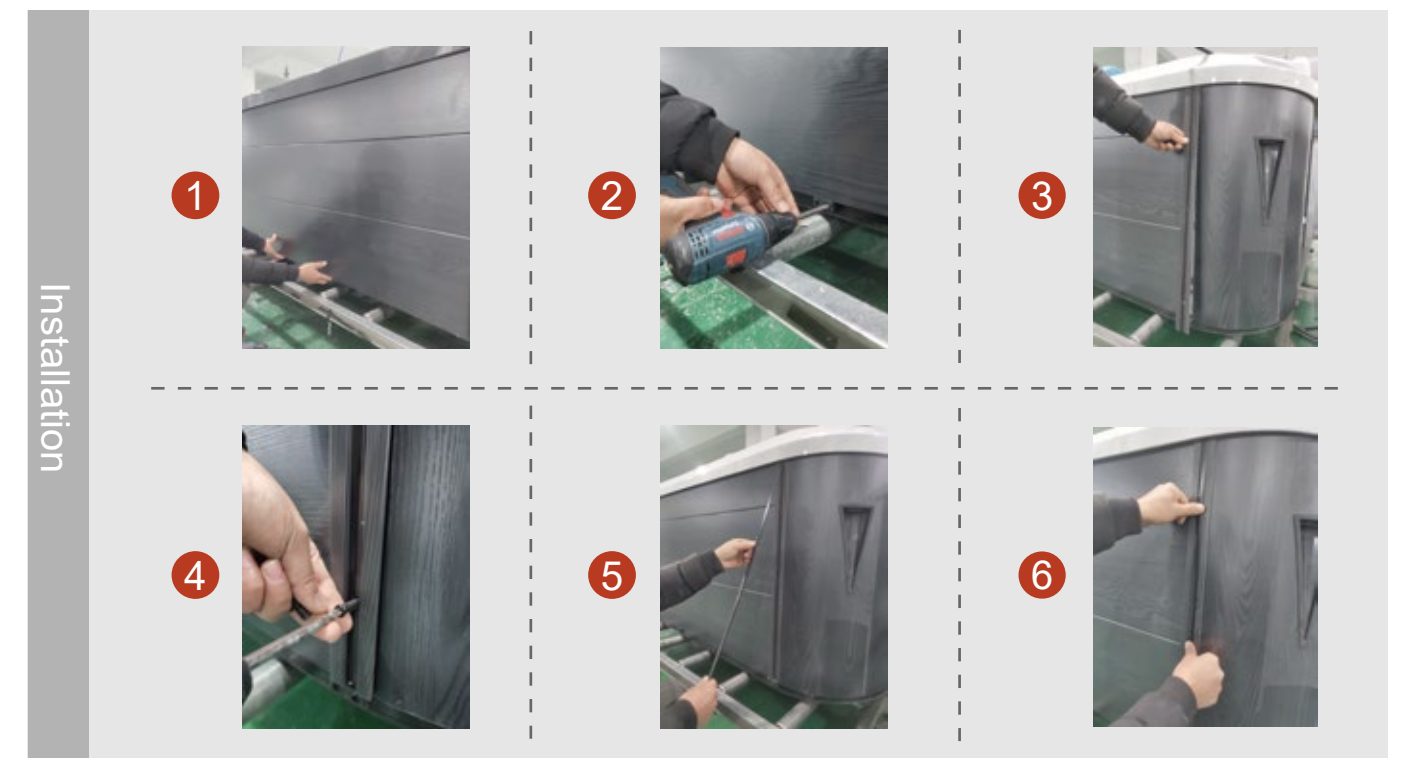
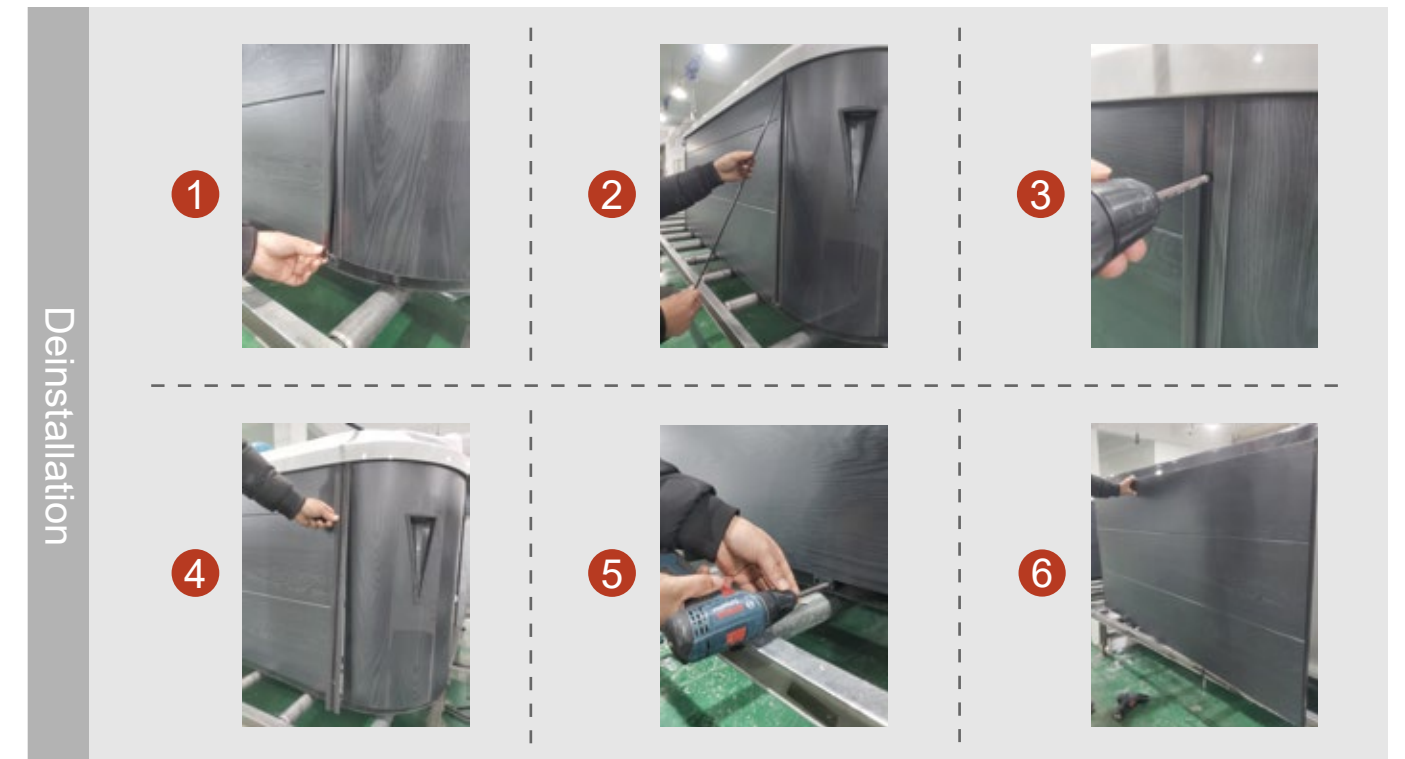
## Öffnen der vorderen Türverkleidung zum Anschließen der Stromversorgung

Die folgenden elektrischen Anschlüsse müssen von einem zugelassenen Elektroinstallateur vorgenommen werden. Schraube die beiden Eckplatten auf jeder Seite der Vordertür des Whirlpools ab und entferne sie.

### 1. Der erste Weg, um die Schürze zu entfernen und zu installieren.

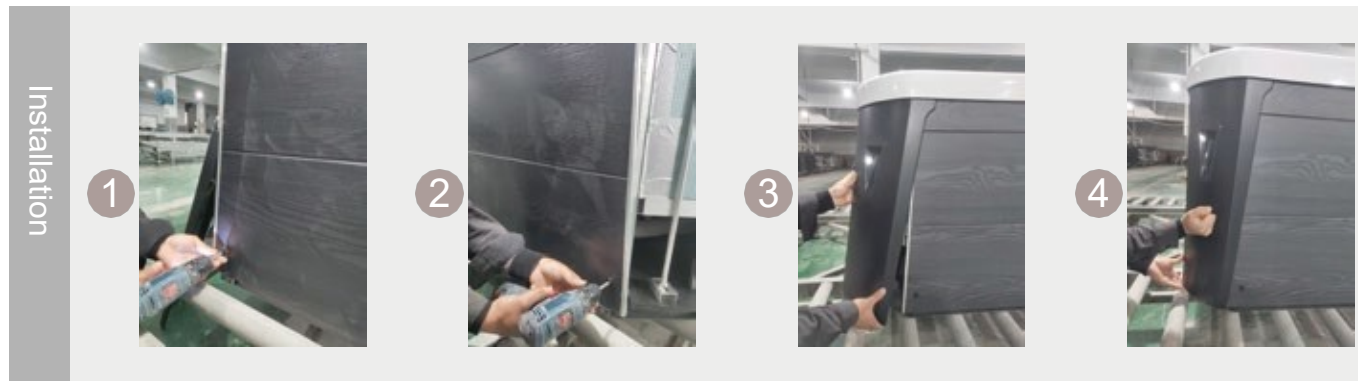
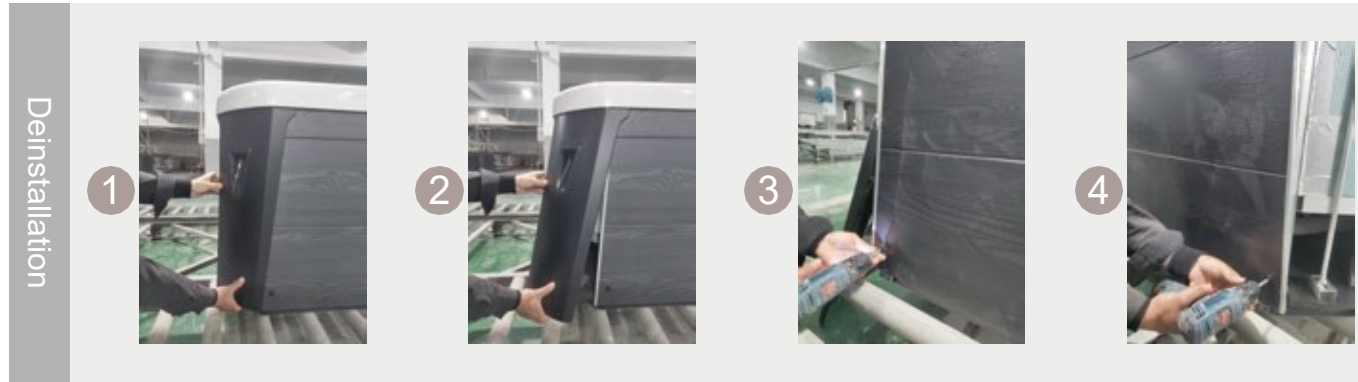


### 2. Die zweite Möglichkeit, die Schürze zu entfernen und anzubringen.





### 3. Der dritte Weg, um die Schürze zu entfernen und installieren.



Das Bild rechts zeigt das Innere des Whirlpools hinter dem Eingang. Der Elektriker hat nun Zugang, um den Whirlpool an den Strom anzuschließen.



### 2. Entferne die Patrone aus Filterbehälter.

Fasse den Filter am Griff und drehe ihn aus dem Behälter heraus. Versuche niemals, die Filterpatrone herauszuziehen, während der Whirlpool mit niedriger oder hoher Geschwindigkeit (d. h. mit beliebiger Geschwindigkeit) läuft.

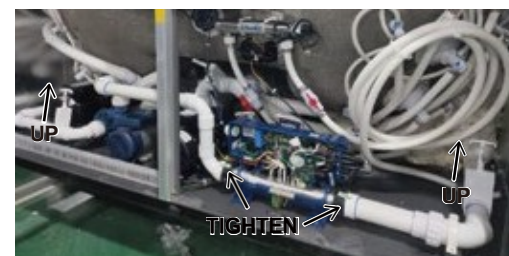


## Befüllen und Einschalten vom Whirlpool

### 1. Überprüfe die Ausrüstung des Whirlpools

Überprüfe alle Rohrleitungsanschlüsse im Gerätebereich deines Whirlpools.

- Vergewissere dich, dass die Verschraubungen im Gerätepaket fest angezogen sind. (Achte darauf, die Anschlüsse nicht zu fest anzuziehen.)



### 3. Befüllung des Whirlpools

Stecke einen Gartenschlauch in den Filterbehälter und fülle den Whirlpool.

Befülle den Whirlpool immer über den Filterbehälter. Andernfalls kann es zu Lufteinschlüssen im Filtersystem kommen, die den ordnungsgemäßen Betrieb der Pumpen verhindern.



Fülle den Whirlpool, bis der Wasserstand etwa fünf Zentimeter unter dem oberen Rand liegt. Wenn der Wasserstand zu niedrig oder zu hoch ist, funktioniert dein Whirlpool nicht richtig.



#### **Fülle deinen Whirlpool niemals mit weichem Wasser.**

Weiches Wasser macht es unmöglich, die richtige Wasserchemie aufrechtzuerhalten und kann zu Schaumbildung führen, was letztendlich die Oberfläche des Whirlpools beschädigen kann. Du kannst deinen Whirlpool mit Brunnenwasser befüllen, **sofern die folgenden Bedingungen erfüllt sind:**

- 1) Kauf und Verwendung eines Vorfilters für das Brunnenwasser.  
Der Vorfilter wird beim Auffüllen des Wassers vor dem Filter des Whirlpools platziert.
- 2) Lasse nach dem Auffüllen, aber vor der Benutzung des Whirlpools einen Test der gesamten gelösten Feststoffe (TDS) und der Metalle durch eine qualifizierte Person durchführen.

### 4. Schalte die Stromversorgung des Whirlpools ein.

Wenn der Whirlpool bis zum richtigen Füllstand gefüllt ist, schalte den Strom am F.I. - Unterbrecher ein.



### 6. Wasserchemie anpassen.

Teste und reguliere die Wasserchemie.

### 7. Lasse den Whirlpool aufheizen

Wenn der Whirlpool mit dem Auffüllen fertig ist, wird die Heizung aktiviert. Setze die Abdeckung auf und lasse den Whirlpool auf die eingestellte Temperatur aufheizen.

## Entlüften der Pumpe


Neue Besitzer eines Whirlpools haben oft Schwierigkeiten, wenn du deinen Whirlpool zum ersten Mal in Betrieb nimmst und die Pumpe nicht ansaugt. Das kann frustrierend sein, aber diese einfachen Anweisungen können dir helfen. Manchmal kann sich beim Füllen des Whirlpools Luft in der Pumpe festsetzen. Du solltest wissen, dass dies geschehen ist, wenn nach dem Befüllen und Starten des Whirlpools die Pumpe nicht zu funktionieren scheint. Du hörst die Pumpe arbeiten, aber es bewegt sich kein Wasser.



Die Pumpe funktioniert nicht ordnungsgemäß, wenn Luft in dein eingeschlossen ist. Wenn du die Pumpe weiterhin auf diese Weise betreibst, wird sie beschädigt. Wenn du deinen Whirlpool befüllst, fülle es über den Filterbehälter und stelle sicher, dass alle Düsen geöffnet sind.



## Whirlpool Bedienfeld

Bild			
			

### Jets

Fast alle Düsen in deinem Whirlpool sind einstellbar. Wenn du die Vorderseite einer verstellbaren Düse nach links drehst, verringert sich die Wassermenge, die durch die Düse fließt. Wenn du die Vorderseite einer verstellbaren Düse nach rechts drehst, erhöht sich der Wasserdurchfluss durch die Düse. (Siehe das hier gezeigte Beispiel.) Die Nackendüsen verstellst sich in entgegengesetzter Richtung.



### LED-Beleuchtung

Drücke die Taste LIGHT auf dem Bedienfeld an der Oberseite, um die Beleuchtung des Whirlpools einzuschalten. Wenn dein Whirlpool über LED-Beleuchtung verfügt, leuchtet auch diese gleichzeitig mit der Whirlpool-Beleuchtung auf.

Die LEDs arbeiten in drei Modi:

**1. Zyklus:** Wenn du die Taste LIGHT kontinuierlich drückst, wechseln die LEDs zwischen den drei Hauptfarben (Rot, Grün und Blau) oder Kombinationen der drei Farben, die die folgenden Farben erzeugen: hellgrün, violett, hellblau, gelb usw.

Jedes Mal, wenn du die Taste drückst, schaltet sofort zur nächsten Farbe in der Reihenfolge oder eventuell zu einem anderen Lichtmuster weiter.

**2. Blinken:** Wenn du alle Farben durchlaufen hast und das nächste mal die Taste LIGHT drückst, können die LED-Leuchten anfangen zu blinken. Dies ist eine weitere normale Betriebsmusteroption.

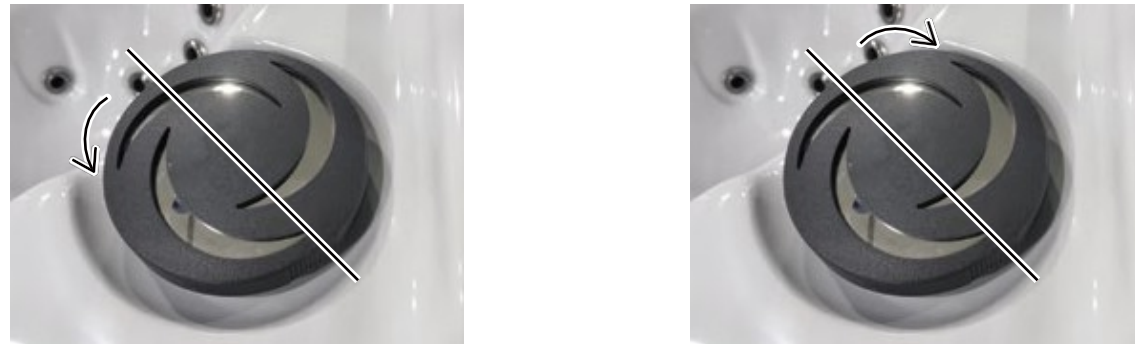
**3. Überblendungszyklus:** Die nächste Betriebsphase, wenn du die LICHT-Taste drückst, ist ein langsamer und/oder schneller, zufälliger Übergang von einer Farbe zur nächsten.

Drücke die Licht-Taste, um das Licht einzuschalten, und drücke die Licht-Taste ein zweites Mal, um das Licht auszuschalten.



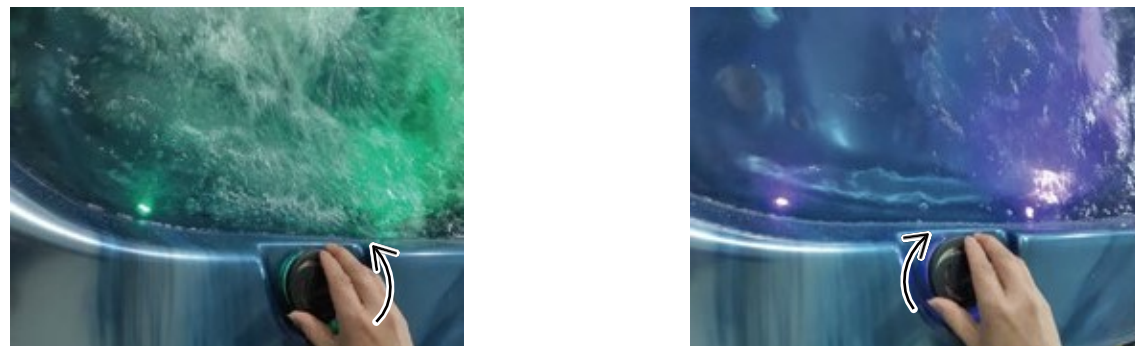
## Umlenkknöpfe

Umleitungsknöpfe sind die 2-Zoll-Knöpfe, die sich an der Oberseite deines Whirlpools befinden. Mit denen kannst du das Wasser durch die Düsen von einer Seite des Whirlpools zur anderen umleiten, oder in den meisten Fällen von den Bodendüsen zu den Wanddüsen. Dies geschieht durch Drehen des Umleitungsknopfes nach links (gegen den Uhrzeigersinn), wodurch der Wasserdurchfluss durch einen Abschnitt der Düsen verringert wird. Drehe den Griff nach rechts (im Uhrzeigersinn), um den Wasserdurchfluss durch den anderen Abschnitt der Düsen zu erhöhen.



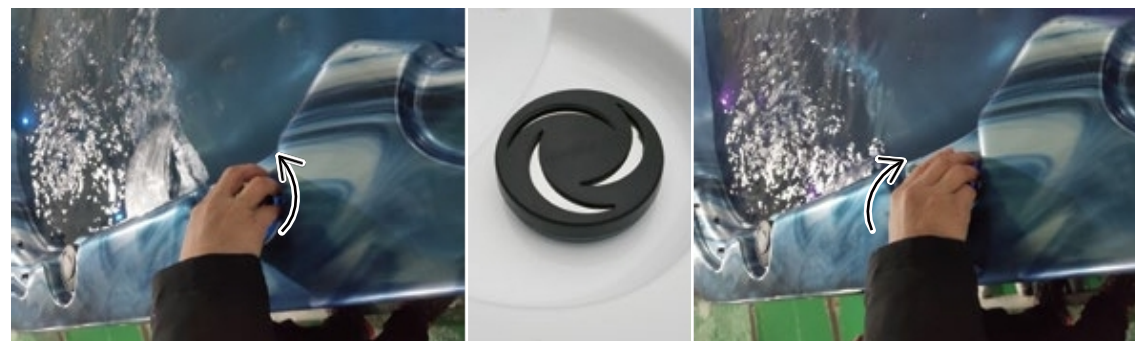
## Luftventil

Luftventuris sind die 1-Zoll-Knöpfe, die sich an der Oberseite deines Whirlpools befinden. Mit jedem dieser Knöpfe kannst du ein Luftgemisch mit dem Düsendruck hinzufügen. Drehe dazu den Luftventuriknopf nach links (gegen den Uhrzeigersinn), um den Luftstrom durch die Düsen zu erhöhen. Um die Menge des Luftstroms durch die Düsen zu verringern, drehe den Griff nach rechts (im Uhrzeigersinn).



## Wasserfälle

Drehe den Drehknopf oben (für den Kaskadenwasserfall).



## Abnehmen und Wiedereinsetzen der Kissen

Du kannst die Kissen zur Reinigung und Pflege schnell und einfach herausnehmen. Diese Methode eignet sich für alle Arten von Kissen.

Fasse das Kissen am unteren Rand mit beiden Händen fest an und ziehe es nach oben. Dabei springen die Kisseinsätze aus den Löchern heraus.

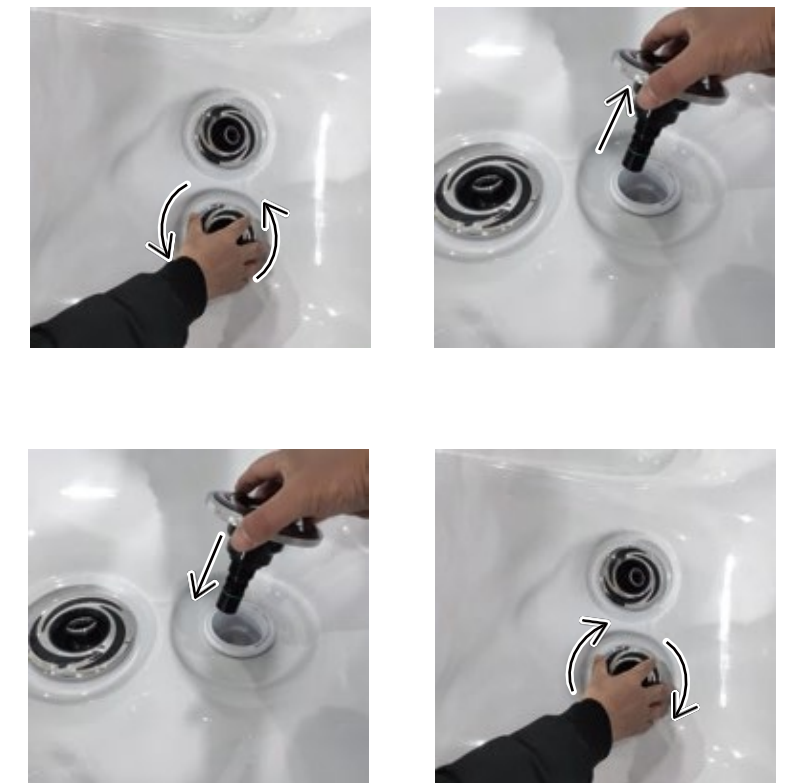
Setze die Kissen wieder ein, indem du die Kisseinsätze an den Löchern ausrichtest und so fest auf das Kissen schlägst, dass die Stifte wieder in die Löcher passen.



## Ausbau und Austausch von Düsen

### Ausbau der Einschraubdüse

Greife den äußeren Rand der Düse und drehe ihn gegen den Uhrzeigersinn. Die Düse schraubt sich aus dem Anschlussstück, bis sie frei ist. Um die Düse auszutauschen, setze sie in die Armatur ein und drehe sie im Uhrzeigersinn an, bis sie fest sitzt und eine halbe Umdrehung frei gedreht werden kann. Ziehe die Düse nicht zu fest an.



## Entleeren des Whirlpools

Der Whirlpool sollte alle vier bis sechs Monate zur Reinigung und Wartung entleert und mit frischem Leitungswasser aufgefüllt werden. Bevor du mit der Reinigung beginnst, schalte die Stromversorgung des Whirlpools am Unterbrecher aus und entferne alle Filter.

### 1. Lokalisiere deinen Abfluss.

#### *Whirlpool mit Ablauf im Inneren des Whirlpools*

Entferne die Schrauben an der Zugangsplatte und öffne sie. Suche das Schlauchende mit der 3/4-Zoll-Schlauchhalterung wie unten gezeigt.

#### *Whirlpool mit im Schrank montiertem Abfluss*

Ziehe den Knauf aus dem Schrank heraus. Der Schrankablauf wird in den Ablassknopf geschraubt.

### 2. Entferne die Kappe.

Vergewissere dich, dass das Ventil geschlossen ist, schraube die die Kappe ab und entferne sie.

### 3. Schließe das Ventil an einen Gartenschlauch an.

Schließe einen Gartenschlauch an die Schlauchhalterung an. Platziere das andere Ende des Gartenschlauchs dort, wo das Wasser ablaufen soll.

### 4. Entleere das Schwimmbecken.

Drehe das Ventil an der Schlauchhalterung, um den Abfluss zu öffnen. Wenn der Whirlpool vollständig entleert ist, drehe das Ventil an der Schlauchhalterung, entferne den Gartenschlauch und setze die Kappe wieder auf.

## Reinigen und Auswechseln des Filters

Die Filterung ist eine der wichtigsten Maßnahmen, die du ergreifen kannst, um sauberes, klares Wasser zu gewährleisten. Es ist weitaus weniger kostenspielig, Probleme mit der Wasserreinheit durch Filterung deines Whirlpools zu beheben als durch übermäßige Mengen an Chemikalien, übermäßige Filterzeiten oder durch Wasseraustausch.

**Stelle den Whirlpool in den SERENITY MODE, bevor du den Filter entfernst. Der SERENITY-MODUS unterbricht den Whirlpool.**

1. Entferne den Filter, indem du ihn abschraubst und nach oben herausziehst.

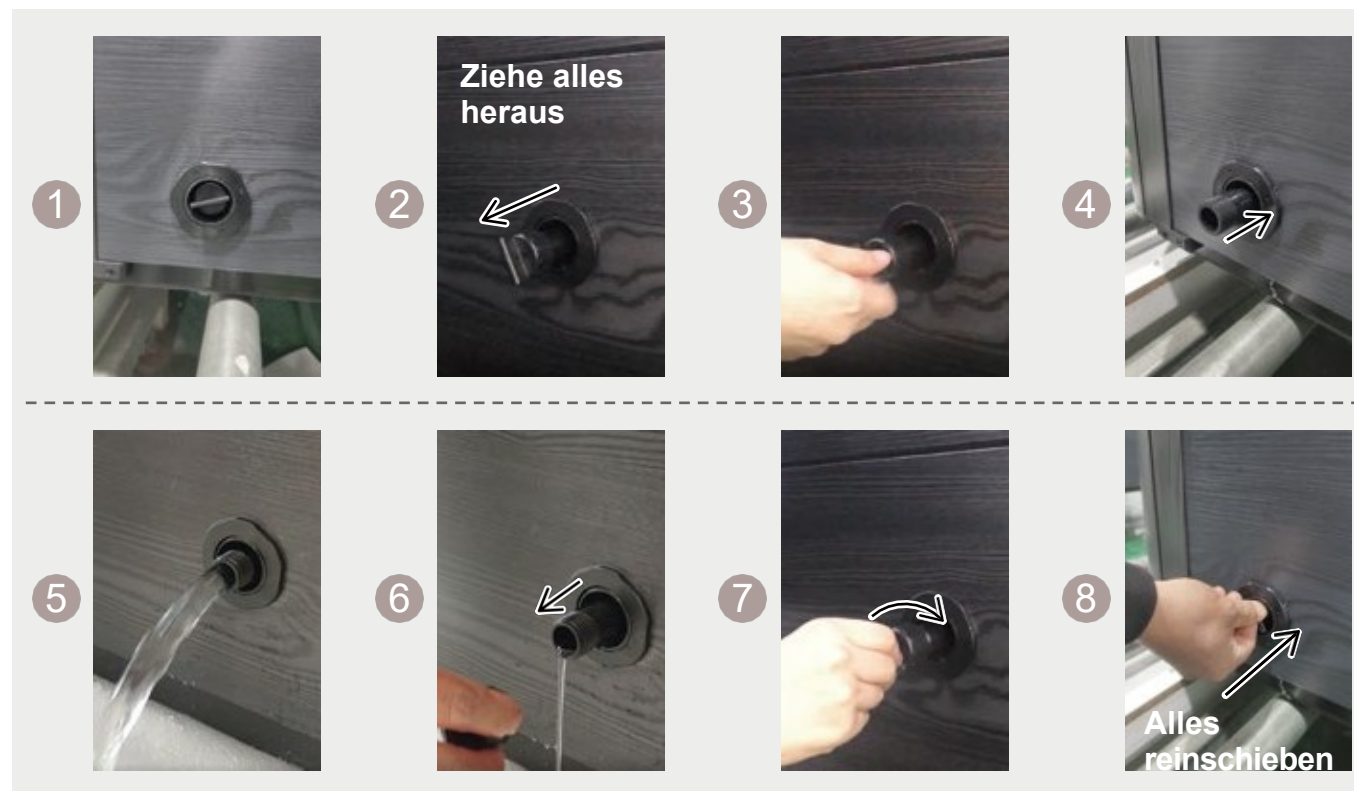
2. Lege den verschmutzten Filter in einen Eimer mit Wasser, das tief genug ist, um den Filter zu bedecken. Gebe 8 oz. flüssigen Filterreiniger in den Eimer mit Wasser.

**Hinweis:** Es ist ratsam, einen Ersatzfilter für den Whirlpool aufzubewahren, während der schmutzige Filter tief gereinigt wird. Auf diese Weise kannst du den Filter austauschen und beide halten länger.

3. Weiche den Filter mindestens 24 Stunden lang ein.

4. Sprühe den Filter mit einem Wasserschlauch ein. Sprühe jede Falte vorsichtig ein.

5. Setze den Filter wieder ein. Nicht zu fest anziehen.





## Abdeckung und Verriegelungssystem Installation

Wichtig! Halte dein Whirlpool abgedeckt, wenn es nicht benutzt wird!

- Abgedeckte Whirlpools verbrauchen weniger Strom, um die eingestellte Temperatur zu halten.
- Das Abdecken des Whirlpools schützt die Oberfläche des Whirlpools vor den ultravioletten Strahlen der Sonne.
- Das Abdecken des Whirlpools verhindert, dass Kinder im Whirlpool ertrinken.

Darüber hinaus ist die Abdeckung des Schwimmbeckens zwar starr, aber nicht dafür ausgelegt, ein bestimmtes Gewicht zu tragen. Daher darfst du aus Sicherheitsgründen nicht darauf sitzen, stehen oder liegen und auch keine Gegenstände darauf abstellen.

Schritt 1 - Lege die Abdeckung auf den Whirlpool. Vergewissere dich, dass sie richtig positioniert ist.



Schritt 2 - Positioniere die Befestigungselemente (die an den Gurten deiner Abdeckung befestigt sind) an der Seite des Whirlpools, sodass sie von den Befestigungsgurten der Abdeckung leicht erreicht werden können.



Schritt 3 - Ziehe die Gurte straff (aber nicht zu fest) und bohre vorsichtig die Stellen für die Schrauben an. Bohre vorsichtig 3 Löcher - eines für jeden Schraubenschlitz im Schloss. Bohre NICHT den ganzen Weg hinein, sondern mache nur eine Führung für den Anfang.

Schritt 4 - Benutze einen Schraubenzieher, um die 3 Schrauben fertig einzuschrauben. (Wiederhole diesen Vorgang für die anderen 3 Ecken.)



Schritt 5 - Lasse die Abdeckung immer geschlossen, wenn sie nicht benutzt wird.



Schritt 6 - Mit dem mitgelieferten Schlüssel kannst du den Zugang sperren.



WARNUNG VOR  
ERTRINKUNGSGEFAHR





## - Reinigung und Wartung -

### Reinigung des Whirlpools

Du kannst deinen Whirlpool bis zu zwei Wochen lang unbeaufsichtigt lassen, wenn du diese Anweisungen befolgst.

**Verschließe IMMER die Abdeckung mit den Abdeckungsschlössern, wenn du nicht zu Hause bist.**

1. Wähle die verwendete Temperatur für den niedrigen Bereich.
2. Stelle den pH-Wert gemäß den Anweisungen zur Wasserqualität ab.
3. Schocke das Wasser (füge entweder Chlor- oder Bromdesinfektionsmittel hinzu).
4. Überprüfe den pH-Wert und stelle ihn ein und schocke das Wasser.

Wenn du den Whirlpool länger als 14 Tage nicht benutzt und kein Wartungsdienst für den Whirlpool verfügbar ist, empfehlen wir dir dringend, den Whirlpool zu entleeren oder winterfest zu machen.

### Abdeckung und Kissen

Aufgrund der ständigen Beanspruchung, der deine Whirlpoolabdeckung und -kissen ausgesetzt sind, solltest du diese schützen, indem du im Rahmen deines monatlichen Wartungsplans einen Vinyl- und Lederreiniger verwendest. Verwende ein Produkt, das speziell für den Schutz von Whirlpoolabdeckungen und -kissen vor chemischen und ultravioletten Lichtschäden entwickelt wurde, ohne ölige Rückstände zu hinterlassen, wie sie normalerweise bei herkömmlichen Vinylschutzmitteln für Autos auftreten.

**Warnung:** Verwende **keine** Vinylschutzmittel aus dem Automobilbereich für Abdeckungen oder Kissen von Whirlpools. Diese Produkte sind in der Regel auf Ölbasis und verursachen schwerwiegende Probleme mit der Wasserklarheit, die nur schwer zu beheben sind.

Jedes Mal, wenn du deinen Whirlpool entleerst, solltest du ihn vor dem Wiederbefüllen mit einem Allzweckreiniger säubern und eine Schicht Oberflächenschutzmittel auftragen.

Verwende einen nicht scheuernden Reiniger mit geringem Reinigungsmittelanteil, der speziell für die Reinigung des Whirlpools entwickelt wurde, ohne die Acryloberfläche zu beschädigen.

Verwende ein ölfreies Oberflächenschutzmittel, das speziell dafür entwickelt wurde, die Oberfläche des Whirlpools vor den Chemikalien und Mineralien zu schützen, die bei der normalen Nutzung des Whirlpools anfallen.

## - Bluetoothfunktion -

### Verwendung des Bluetooth-Soundsystems

Das Soundsystem ist zum Koppeln bereit, wenn es nicht bereits mit einem anderen Gerät verbunden ist. Um dein Gerät zu koppeln, stelle zunächst sicher, dass du dich nahe genug am System befindest und dass die Bluetooth Funktion eingeschaltet ist.

1. Öffne die Bluetooth-Einstellungen auf deinem Gerät.
2. Schalte in diesen Einstellungen Bluetooth ein, wenn es nicht bereits aktiviert ist.
3. Wähle deinen Whirlpool aus, um es zu koppeln.
4. Wenn du dazu aufgefordert wirst ein Passwort einzugeben, gebe **5555** ein. Dein Gerät sollte nun mit dem System gekoppelt und einsatzbereit sein.

Wenn das Pairing abgeschlossen ist und die Verbindung zwischen den Geräten hergestellt wurde, ist das System bereit, die ausgewählten Audiosignale abzuspielen.

Dieser Abschnitt richtet sich an neue Whirlpoolbesitzer, die noch keine Erfahrung mit der Wasserchemie haben. Jeder hat andere Erfahrungen mit der Aufrechterhaltung der Wasserqualität, aber es gibt einige allgemeine Konzepte, die du kennen solltest.

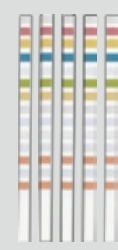
Die Wasserpflege ist nicht schwierig, erfordert aber regelmäßige Aufmerksamkeit. Das wichtigste, was du über die Pflege des Whirlpoolwassers wissen solltest, ist, dass vorbeugende Maßnahmen viel einfacher sind als die Korrektur der Wasserqualität Probleme.

Bevor du beginnst, empfehlen wir dir, dich mit einigen Begriffen zur Wasserqualität und deren Definitionen vertraut zu machen.

Unabhängig davon, ob du deinen Whirlpool zum ersten Mal befüllst oder ihn nach der Entleerung für die regelmäßige Wartung neu befüllst, solltest du das Wasser deines Whirlpools nach dem in diesem Abschnitt beschriebenen Plan starten und pflegen.

## ① Chemisches Gleichgewicht

Du musst das chemische Gleichgewicht des Wassers deines Whirlpools testen und anpassen. Dies ist zwar nicht schwierig, muss aber regelmäßig durchgeführt werden. Du musst den Kalziumhärtegrad, die Gesamthärte und den pH-Wert prüfen.



## ② Hygiene und Schock

Desinfektionsmittel töten Bakterien und Viren ab und halten das Wasser sauber. Ein niedriger Desinfektionsmittelgehalt ermöglicht ein schnelles Wachstum von Mikroben im Wasser des Whirlpools. Wir empfehlen, entweder Chlor oder Brom als Desinfektionsmittel zu verwenden. Außerdem muss dem Wasser ein Schock zugefügt werden, um das chemische Desinfektionsmittel zu stimulieren. Wie viel und wie oft du es verwendest, hängt von der Häufigkeit und Intensität der Nutzung ab.



## ③ Filtration

Die regelmäßige Reinigung des Filters ist die einfachste und effektivste Maßnahme, welche du ergreifen könntest, um das Wasser sauber zu halten. Ein verstopfter oder verschmutzter Filter führt dazu, dass das Heizgerät und die Pumpe härter arbeitet, als sie müssten und kann zu einem Ausfall führen. Das Heizsystem des Whirlpools funktioniert nur, wenn die richtige Menge Wasser durch das System fließt.



## ④ Regelmäßigkeit

Klares Wasser erfordert regelmäßige Pflege. Richte eine Routine ein, die auf einem regelmäßigen Zeitplan für die Wasserpflege deines Whirlpools basiert.



Die Aufrechterhaltung der Wasserqualität trägt dazu bei, dass du dein Spa genießen kannst, und verlängert die Lebensdauer deines Whirlpools.

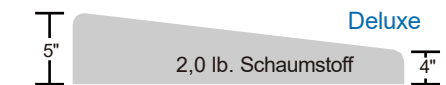
## Abdeckungen

Alle Abdeckungen für Schwimmbecken sind in der Höhe verjüngt und neigen sich von der Mitte zu den Seiten hin nach unten, um Regen abzuhalten und Wasseransammlungen zu vermeiden. Die unten aufgeführten Abdeckungen sind entweder mit 1,5 lb oder 2,0 lb Schaumstoff gefüllt.

**Standard**  
3,5" - 2,5" / 88mm - 64mm  
1,5 lb. Schaumstoff



**Deluxe**  
5" - 4" / 125mm - 100mm  
2,0 lb. Schaumstoff



## Grundlegende Fehlerbehebung

### Probleme

### Mögliche Lösungen

#### Probleme beim Starten

Pumpe saugt nicht an

Siehe Anweisungen zum Anfüllen.

Unterbrecher schaltet sich ständig aus

Setze den F.I.-Schutzschalter zurück.

#### Strom- und Systemprobleme

Das System lässt sich nicht starten oder der Unterbrecher schaltet sich ständig aus

Der Strom kann abgeschaltet sein. Schalte den F.I.-Schutzschalter ein.

Das Bedienfeld reagiert nicht

Schalte den F.I.-Schutzschalter ein oder setze ihn zurück.

Whirlpool lässt sich nicht ausschalten

Der Whirlpool versucht möglicherweise, sich aufzuheizen. Prüfe, ob der Whirlpool im Bereitschafts- oder Ruhemodus ist. Wenn der Whirlpool in kalten Klimazonen nicht mit Vollschaum oder einer anderen Art von Isolierung ausgestattet ist, wird er versuchen, die eingestellte Temperatur zu halten. Schalte den Whirlpool in den niedrigen Temperaturbereich und stelle die Temperatur auf 80°F. Der Whirlpool befindet sich möglicherweise im Filterzyklus. Wenn dies der Fall ist, ist dies normal und es ist keine Einstellung erforderlich.

## - Fehlerbehebung -

Problem	Mögliche Lösungen
---------	-------------------

### Wärme Probleme

Das Wasser wird nicht heiß

Der Whirlpool befindet sich möglicherweise im niedrigen Temperaturbereich. Stelle den Whirlpool auf einen hohen Temperaturbereich ein. Der Filter ist möglicherweise verschmutzt oder muss ausgetauscht werden. Reinige oder ersetze den Filter. Der Wasserstand ist möglicherweise zu niedrig. Fülle den Whirlpool mit einem Wasserstand von 4 bis 6 Zoll von oben. Die Temperatur ist nicht hoch genug eingestellt. Erhöhe die Temperatur am oberen Regler. Decke den Whirlpool ab. Die Abdeckung hält die Wärme im Whirlpool und hilft und verhindert, dass Wärme entweicht. Vergewissere dich, dass die Abdeckung immer geschlossen ist, wenn der Whirlpool nicht in Gebrauch ist. Das Heizelement kann alt, beschädigt, verkalkt oder defekt sein.

Whirlpool überhitzt - Temperatur größer als 43°C / 110°F

Eine Überhitzung kann in den Sommermonaten auftreten und muss nicht unbedingt auf eine Fehlfunktion hinweisen. In diesem Fall kann auch ein Meldungscode auf dem Bedienfeld erscheinen. Die Temperatur ist möglicherweise zu hoch eingestellt. Stelle die Temperatur auf eine niedrigere Temperatur ein. Die Filtrationszeit ist möglicherweise zu lang. Verringere die Filtrationszyklen in den warmen Monaten. Der Whirlpool wird möglicherweise nicht richtig belüftet. Stelle sicher, dass die Vorderseite des Whirlpools nicht blockiert ist, um einen Luftstrom zu ermöglichen. Die Hochgeschwindigkeitspumpen sind möglicherweise zu lange in Betrieb. Begrenze die Pumpenlaufzeit auf 15 bis 30 Minuten.

Problem	Mögliche Lösungen
---------	-------------------

### Probleme mit dem Wasserdruck

Niedriger Wasserdruck

Die Düsenventile können teilweise oder vollständig geschlossen sein. Öffne die Düsenventile. Die Filterpatrone ist möglicherweise verschmutzt. Reinige oder ersetze den Filter. Pumpe hat möglicherweise eine Luftblase. Entferne die Luftblase, indem du den Whirlpool entlüftest. Die Ansaugstutzen sind möglicherweise verstopft. Entferne alle Verschmutzungen, die sie blockieren könnten. Der Skimmer des Filters ist möglicherweise verstopft. Beseitige die Verstopfung. Die Absperrschieber sind möglicherweise geschlossen. Öffne die Absperrschieber. Hinweis: Betreibe deinen Whirlpool niemals mit geschlossenen Schieberventilen! Der Whirlpool läuft möglicherweise im Filtrationsmodus. Drücke die Taste JETS oder JETS 1, um die Hochgeschwindigkeitspumpe einzuschalten.

Kein Wasserdruck (kein Wasserstrahl aus allen Düsen)

Die Stromversorgung ist möglicherweise ausgeschaltet. Schalte den Strom wieder ein. Die Pumpe ist möglicherweise defekt.

Düsen schwingen an und aus

Der Wasserstand ist möglicherweise zu niedrig. Fülle Wasser bis zum normalen Stand auf.

### Probleme mit der Pumpe

Pumpe läuft ständig - lässt sich nicht abschalten

Möglicherweise gibt es ein Problem mit der Platine.

Laute Pumpe

Der Wasserstand ist möglicherweise zu niedrig. Fülle den Whirlpool mit einem Wasserstand von 4 bis 6 Zoll von oben. Die Filterpatrone ist möglicherweise verschmutzt. Reinige oder ersetze den Filter. Die Pumpe hat möglicherweise eine Luftblase. Entferne die Luftblase, indem du den Whirlpool ansaugst. Die Ansaugstutzen sind möglicherweise verstopft. Entferne alle Verunreinigungen, die die Ansaugstutzen blockieren könnten. Die Absperrventile sind möglicherweise geschlossen. Öffne die Absperrventile. Hinweis: Betreibe deinen Whirlpool niemals mit geschlossenen Absperrschiebern! Möglicherweise entweicht Luft in die Ansaugleitung. In der Pumpe befinden sich möglicherweise Ablagerungen.



Die Installation eines Whirlpools kann schnell und einfach sein, wenn diese Richtlinien bei der Planung des Standorts berücksichtigt werden. Bitte lese die folgenden Informationen sorgfältig durch. Die richtige Planung wird die Lieferung und Installation effizienter machen.

## Anforderungen an die Oberfläche:

Der Whirlpool sollte auf einer ebenen Betonfläche aufgestellt werden, die für eine Tragfähigkeit von 11.793 kg (26.000 lbs.) ausgelegt ist. Stelle den Whirlpool nicht auf eine schmutzige Oberfläche oder direkt auf den Boden. Sobald du einen Standort ausgewählt hast, solltest du bei der Vorbereitung des Standorts für die Installation des Whirlpools einige Punkte beachten.



Eine flache, ebene Fläche, die stark genug ist, um den Whirlpool zu tragen, ist zwingend erforderlich. Wenn dein Whirlpool gefüllt ist, hat er ein beträchtliches Gewicht. Vergewissere dich, dass der von dir ausgewählte Standort gemäß den empfohlenen Richtlinien eine Mindestlast von 91 kg pro Quadratfuß tragen kann. Eine bewehrte Betonplatte sollte mindestens fünf Zentimeter dick sein, wobei das Bewehrungsnetz oder der Bewehrungsstab an einem Bindedraht befestigt sein sollte. Um die Ebenheit dieser Oberfläche zu überprüfen, spritze mit einem Schlauch auf die Oberfläche und kontrolliere auf Pfützen oder Abfluss. Nehme die notwendige Korrekturen vor, um die Ebenheit zu gewährleisten, bevor du ein neuen Whirlpool aufstellst.

## Allgemeine Überlegungen:

Vergewissere dich bei der Vorbereitung des Standorts für deinen neuen Whirlpool, dass die Maße korrekt sind. Dieser Leitfaden enthält Modellabmessungen und Maße als Referenz für die Installationsvorbereitung. Lasse die gewählte Bodenfläche über den Whirlpool hinausragen, um einen sauberen Bereich für das Ein- und Aussteigen der Benutzer zu schaffen.

## Leitlinien für die Standortvorbereitung

Der Standort des Whirlpools selbst müssen vor dem Befüllen mit Wasser eben sein. Dies muss vor dem Befüllen des Whirlpools mit Wasser geschehen, und es wird empfohlen, sich vor der Installation mit diesem Verfahren vertraut zu machen.

- Lasse ausreichend Platz, um die Geräte hinter den vier Zugangspaneeelen am Whirlpoolgehäuse zu erreichen. Lese die Seiten in diesem Handbuch, die sich auf die Spezifikationen der Whirlpool-Modelle beziehen, um herauszufinden, wo sich die Halterungen für das von dir gewählte Modell befindet.
- Berücksichtige bei der Festlegung der Abmessungen deiner Betonfläche die Größe der Stufe, die mit deinem Whirlpool verwendet werden kann. Viele Eigentümer entscheiden sich für den Bau einer maßgeschneiderten Stufe, um die Installation und die Atmosphäre im Garten zu ergänzen. Berücksichtige bei der Auswahl eines Materials, das angenehm zu begehen und rutschfest ist, sowohl hohe Sommertemperaturen als auch kälteres Winterwetter.
- Notiere die Position der Stromquelle im Gerät, bevor du es auf der Oberfläche aufstellen.
- Lasse einen ausreichenden Zugang zum FI-Schutzschalter für Tests und häufigen Zugang. Die Abbildung eines typischen FI-Schutzschalters findest du in diesem Leitfaden.
- Ein Schnelltrennschalter (manueller Trennschalter) oder ein F.I. muss in einem Abstand von 1,5 - 4,6 m vom Whirlpool und in Sichtweite des Geräts installiert werden. Berücksichtige bei der Auswahl und Vorbereitung des Standorts des Whirlpools, wo dieser angebracht werden kann. **ALLE GERÄTE MÜSSEN AN DER STROMQUELLE DURCH EINEN ERDSCHLUSSSTROMKREIS GESCHÜTZT SEIN (NICHT MITGELIEFERT). DIE GESAMTE ELEKTRISCHE VERKABELUNG DES WHIRLPOOLS MUSS DEM NATIONAL ELECTRIC CODE ENTSPRECHEN.**



**DIES IST EIN PRODUKT FÜR DEN PROFESSIONELLEN EINSATZ. FÜR EINE ORDNUNGSGEMÄSSE INSTALLATION UND DIE ZUFRIEDENHEIT DES BENUTZERS SIND KENNTNISSE IN DEN BEREICHEN BAUTECHNIK, SANITÄR- UND ELEKTROINSTALLATION GEMÄSS DEN GELTENDEN VORSCHRIFTEN ERFORDERLICH. WIR EMPFEHLEN, DIE INSTALLATION VON EINEM ZUGELASSENEN BAUUNTERNEHMEN DURCHFÜHREN ZU LASSEN.**

## Installationsrichtlinien

Alle Seiten des Whirlpools müssen für die regelmäßige Wartung oder für den Fall, dass eine Wartung erforderlich ist, zugänglich sein. Für allgemeine Wartungsarbeiten ist der Zugang zu den Geräten hinter den Schrankwänden erforderlich. Es wird empfohlen, für Routine- und Wartungsarbeiten einen Zugang von 3 Fuß zu allen Seiten des Whirlpools vorzusehen.

## Überlegungen zur Installation in Innenräumen:

1. Örtliche Vorschriften für Elektro- und Sanitärinstallationen.
2. Es sollten Ventilatoren und/oder Luftentfeuchter vorgesehen werden, um die hohe Luftfeuchtigkeit in deinem Whirlpool zu bewältigen. Wände, Decken und Holzverkleidungen sollten resistent gegen Feuchtigkeit und Wasser sein.
3. Die Chemikalien verdampfen aus dem Wasser und können einen Geruch und möglicherweise Korrosion an bestimmten Haushaltsgeräten verursachen. Lagere die Chemikalien niemals im Inneren des Whirlpools oder an Orten, an denen sie mit Wasser in Berührung kommen können.
4. Während des normalen Gebrauchs des Whirlpools tritt Wasser aus dem Behälter des Whirlpools aus. Stelle den Whirlpool niemals auf oder über Materialien, die durch dieses Wasser oder die Chemikalien im Wasser beschädigt werden könnten. Halte die Materialien, die beschädigt werden könnten, weit genug vom Whirlpool entfernt, um Wasserschäden zu vermeiden, selbst wenn der Whirlpool sein gesamtes Wasser verlieren sollte.
5. Berücksichtige den unwahrscheinlichen Fall einer schnellen Entleerung des Whirlpools und bereite dich darauf vor. Wenn du den Whirlpool dauerhaft aufstellst, solltest du Bodenabläufe vorsehen, um die Entleerung usw. zu ermöglichen. Lasse um den Whirlpool herum immer genügend Platz für einen leichten Zugang im Falle von Reparaturen und Wartungsarbeiten, empfohlen werden 3 Fuß.
6. Bereite dich auf den unwahrscheinlichen Fall vor, dass das Schwimmbecken entfernt werden muss.
7. Lese im Abschnitt Überlegungen zur Außeninstallation.
8. Stelle den Whirlpool nicht auf den fertigen Fußboden, ohne dass eine wasserdichte Barriere darunter liegt.
9. Der Whirlpool muss Zugang zu einer Stromquelle haben, die 240 Volt Wechselstrom liefern kann. Er muss direkt an einen geerdeten Stromkreis mit F.I.-Schutzschalter oder einem gleichwertigen F.I.-Schutzschalter (nicht im Lieferumfang enthalten) angeschlossen werden (bei Exportinstallationen). Es dürfen sich keine anderen Geräte im selben Stromkreis befinden.
10. Der Whirlpool sollte in der Nähe einer Wasserquelle stehen.
11. Achte darauf, dass der von dir ausgewählte Standort stabil ist. Er muss in der Lage sein, das Gewicht des mit Wasser gefüllten Whirlpools sowie das Gewicht der Personen zu tragen. Der Whirlpool kann bis zu 11.793 kg wiegen, wenn er mit Wasser gefüllt ist. Wende dich an eine Baufirma oder einen Statiker, um eine angemessene Unterstützung zu bestimmen.
12. Benutze den Whirlpool nicht über einem fertigen Wohnbereich, da die Gefahr von Wasserschäden besteht
13. Der Whirlpool ist nicht für den Einbau in den Fußboden vorgesehen. Er ist jedoch mit einem Decksystem kompatibel, das bündig mit der Oberseite des Geräts eingebaut wird, sofern ausreichend Platz für die Wartung vorhanden ist.
14. Achte darauf, dass alle anderen Überlegungen, wie z.B. ästhetische Aspekte oder Belangen der Privatsphäre, die die Sicherheit bei der Benutzung des Whirlpools beeinträchtigen könnten, berücksichtigt werden.



## Installation im Freien Überlegungen:

1. Örtliche Vorschriften für Elektro- und Sanitärinstallationen.
2. Beachte die örtlichen Vorschriften in Bezug auf Umzäunungen, Abdeckungen, Wände, Elektrik und Sanitäranlagen. Du musst sicherstellen, dass dein Whirlpool einen ausreichenden Abstand zu ober- und unterirdischen Stromleitungen hat. Dein Whirlpool muss außerdem kindersicher sein.
3. Blick vom Haus für Ästhetik und Überwachungsbedarf.
4. Entfernung zum Haus für die Nutzung im Winter.
5. Nächtliche Beleuchtung.
6. Achte bei der Aufstellung des Whirlpools auf die Sonneneinstrahlung, die Aussicht, den Zugang, die Grundstücksgrenzen, die Beleuchtung, die Windrichtung, die Abschirmung, die Klärgruben, die Pflanzen und die Bäume (Chemikalien im Wasser des Whirlpools, die aus dem Whirlpool spritzen, können die Pflanzen in der Nähe schädigen).
7. Überlege, wo sich die nächste Toilette oder Umkleidekabine befindet.
8. Wenn dein Whirlpool in einem zweiten Stockwerk untergebracht werden soll, musst du dich vergewissern, dass er ausreichend abgestützt ist. Rufe hierzu deinen Bauunternehmer und einen Statiker an.
9. Bereich für die Unterbringung von Hilfsgeräten, in dem ausreichend Platz für den Zugang zu Komponenten für die Wartung und allgemeine Instandhaltung benötigt wird.
10. Achte darauf, dass alle anderen Überlegungen, wie z. B. ästhetische Aspekte oder Bedenken hinsichtlich der Privatsphäre, die die Sicherheit oder dein Vergnügen beeinträchtigen könnten, berücksichtigt werden.
11. Sorge für eine ausreichende Entwässerung weg von der Anlage und für eine ausreichende Höhe, um eine Entwässerung per Siphon zu ermöglichen, falls dies erforderlich sein sollte.
12. Lage des Stromanschlusses. Bei 240-Volt-Systemen muss ein festes Kabel von der Stromquelle zum Anschluss des Whirlpool Support Packs verlegt werden. **ALLE GERÄTE MÜSSEN AN DER STROMQUELLE DURCH EINEN ERDSCHLUSSSTROMKREIS GESCHÜTZT SEIN (NICHT MITGELIEFERT). DIE GESAMTE ELEKTRISCHE VERDRAHTUNG DES WHIRLPOOL TRÄGERGERÄTS MUSS DEN NATIONALEN ELEKTROVORSCHRIFTEN ENTSPRECHEN.**





(Ein Whirlpool kann innerhalb von 5 Fuß von Metalloberflächen installiert werden, vorausgesetzt, jede Metalloberfläche ist dauerhaft durch einen Kupferleiter Nr. 6AWG (8,4 mm<sup>2</sup>) verbunden, der an dem dafür vorgesehenen Drahtanschluss am Klemmenkasten befestigt ist).

## Teilweise oder vollständig versenkte Installationen:

Wenn du dich für diese Art der Installation deines neuen Whirlpools entschieden hast, beachte bitte die folgenden Hinweise.

Zusätzlich zu den Überlegungen zur Außen- und Inneninstallation auf den vorherigen Seiten solltest du Folgendes beachten:

1. Ein System zur Verhinderung von Wasseransammlungen und -pfützen muss in Übereinstimmung mit den örtlichen Behörden entworfen werden.
2. Bei der Installation in ausgewiesenen Überschwemmungsgebieten muss zusätzlich auf die maximale Wasserlast geachtet werden, die in dieses Überschwemmungsgebiet eindringt, um zu verhindern, dass sich das Wasser unterhalb des Bodens staut. Der Whirlpool ist nicht für das Eintauchen in Wasser ausgelegt.
3. Die Einheit muss eben und selbsttragend sein und darf NIEMALS mit Sand, Kies oder Erde verfüllt werden.
4. Plane eine vollständige Entwässerung.
5. Die Geräte müssen gut belüftet sein, damit sie nicht überhitzen.
6. Der Zugang muss mindestens 3 Fuß um alle Seiten des Whirlpools herum betragen.
7. Die Entwässerung unterhalb des Bodens muss auf der Grundlage der Regenfälle in einer bestimmten Region bewertet werden. Diese Analyse muss von einem qualifizierten örtlichen Ingenieur durchgeführt werden, um eine ordnungsgemäße Entwässerung sicherzustellen.



(Ein Whirlpool kann in einem Abstand von weniger als 1,52 m von Metalloberflächen installiert werden, sofern jede Metalloberfläche dauerhaft mit einem Kupferleiter Nr. 6AWG (8,4 mm<sup>2</sup>) verbunden ist, der an den Drahtanschluss am dafür vorgesehenen Anschlusskasten angeschlossen ist).

## Verdrahtungsrichtlinien



LASSE EINEN ELEKTRIKER DIE FOLGENDEN INFORMATIONEN LESEN, BEVOR MIT DER INSTALLATION BEGONNEN WIRD.

### ELEKTRISCHE ANFORDERUNGEN

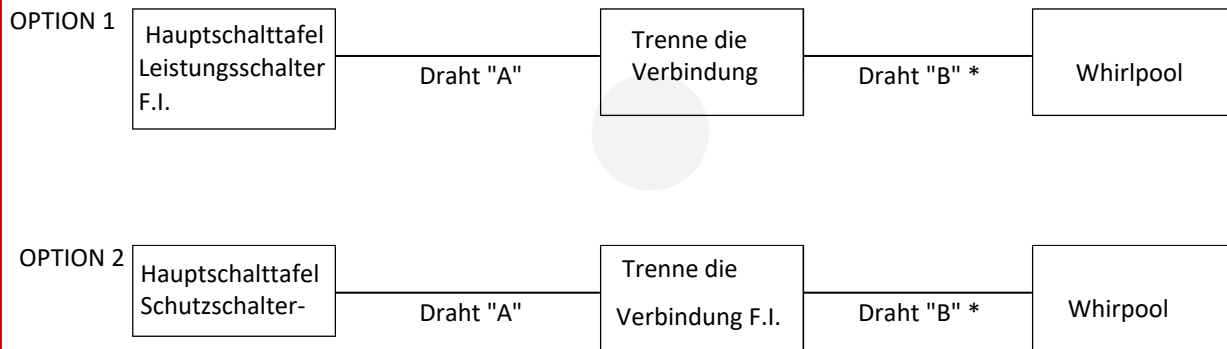
Unsachgemäß hergestellte elektrische Anschlüsse oder die Verwendung von zu kleinen Kabelquerschnitten für die Stromzufuhr können dazu führen, dass die Sicherungen im Elektroschaltkasten ständig durchbrennen, die internen elektrischen Steuerungen und Komponenten beschädigt werden, sie können unsicher sein und führen in jedem Fall zum Erlöschen der Gewährleistungsansprüche für den Whirlpool.

Es liegt in der Verantwortung des Eigentümers des Whirlpools, sicherzustellen, dass die elektrischen Anschlüsse von einem qualifizierten Elektriker in Übereinstimmung mit dem National Electrical Code und den zum Zeitpunkt der Installation geltenden örtlichen und staatlichen Elektrovorschriften vorgenommen werden.

## WICHTIG

- Der Whirlpool muss fest angeschlossen sein.
- Alle Steuersysteme für die Unterstützung von Whirlpools bestehen aus mehreren Versorgungskreisen.
- Alle Whirlpool-Steuersysteme erfordern die Installation eines Erdschluss-Schutzschalters (F.I.) oder eines gleichwertigen Schutzschalters (F.I.) an der Stromquelle durch einen qualifizierten Elektriker in Übereinstimmung mit allen Vorschriften und Bestimmungen. Bei Modellen mit zwei Zonen ist für jedes unterstützende Steuersystem, eines für die Fitnesszone und eines für die Whirlpoolzone, ein Schutz erforderlich.
- Vor jedem Gebrauch muss der F.I.-Schutzschalter (oder ein gleichwertiger F.I.-Schutzschalter) getestet werden!
- Alle Geräte zur Unterstützung des Whirlpools müssen mit dem Druckanschluss im Steuergehäuse und der Außenseite des Steuergehäuses verbunden (geerdet) werden. (siehe Schaltplan)
- Trenne alle elektrischen Verbindungen und wende dich an einen qualifizierten Techniker, bevor du das Gerät wartest.
- Alle Installationen des Whirlpools müssen von einem lizenzierten Elektriker und in Übereinstimmung mit allen lokalen und nationalen Vorschriften durchgeführt werden.

## Schaltplan für Whirlpools, nur für zertifizierte Elektriker



## Elektrische Richtlinien

### ACHTUNG ELEKTRIKER:

Alle Whirlpool Geräte müssen mit einem zugelassenen F.I. in Übereinstimmung mit allen geltenden Vorschriften installiert werden. Dieses Diagramm ist eine "typische" Installation, die nur als Referenz für den installierenden Elektriker dient.

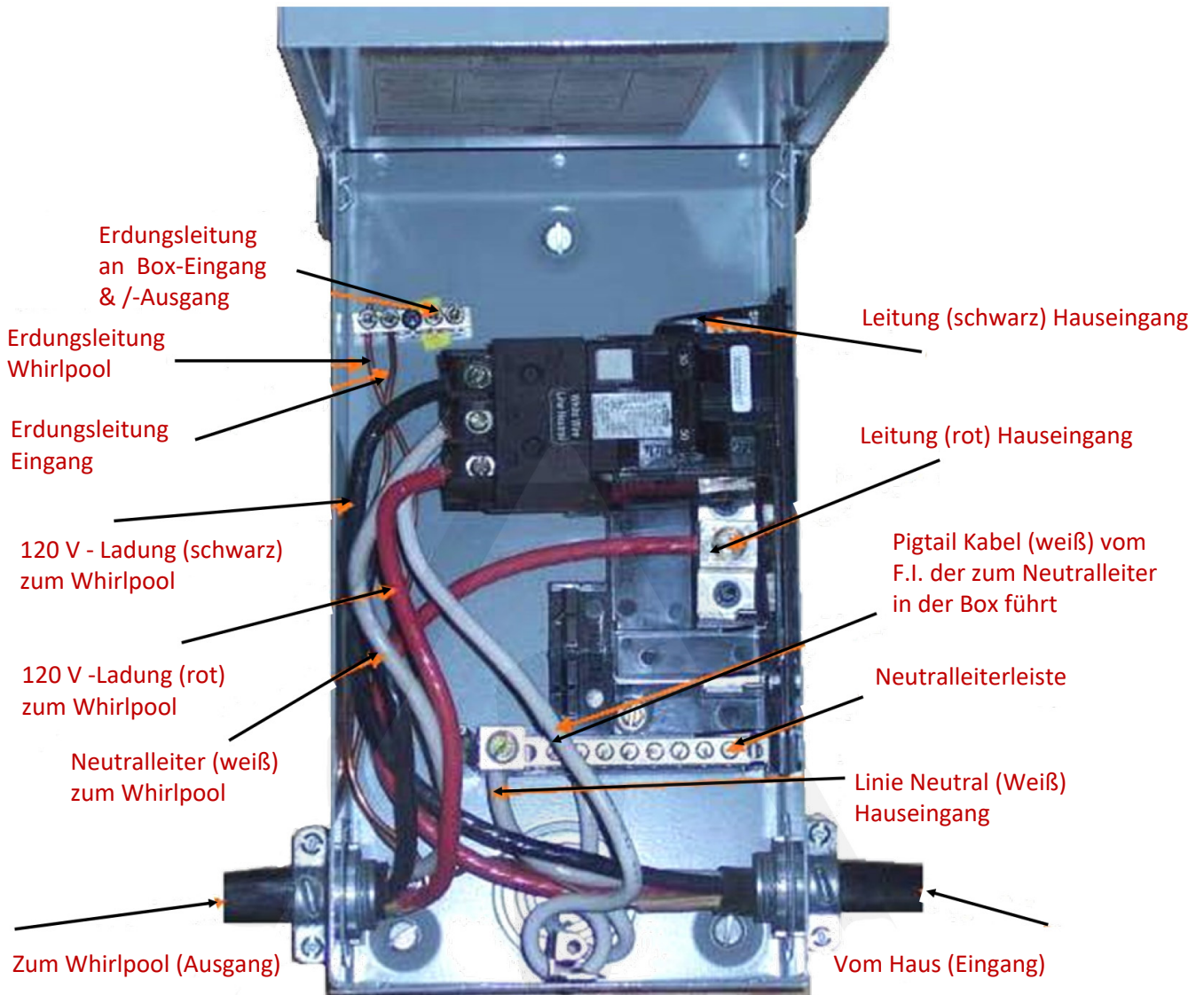
**WICHTIG:** Es MUSS ein Kupferkabel der Stärke 6 verwendet werden.

## Technische Daten

**Gesamtleistung:** 10560 W  
**Spannung:** 400 V  
**Whirlfunktion:** 9000 W  
**Umwälzen/Filterung:** 260 W  
**Lautstärke:** ca. 62 DB  
**Füllhöhe:** 105 cm  
**Füllvolumen:** 5068 L  
**Gewicht Treppe:** 15 kg  
**Gewicht Abdeckung:** 77 kg  
**Gewicht Whirlpool:** 1019 kg  
**Leistung Whirl-Funktion:** 9000 W  
**Leistung Heizung:** 3000 W  
**Leistung Zirkulation/Filtration:** 260 W



# Anschlussplan



**ZU BEACHTEN:** Die Installation dieses F.I. Schutzschalters, einschließlich der Bemessung der Amperezahl und der Wahl des Kabels, muss von einem qualifizierten Elektriker in Übereinstimmung mit dem National Electric Code und allen zum Zeitpunkt der Installation geltenden bundesstaatlichen und lokalen Vorschriften und Bestimmungen vorgenommen werden.



**ZU BEACHTEN:** Der weiße Neutralleiter auf der Rückseite des F.I. Schutzschalters MUSS mit einem ankommenden Neutralleiter verbunden werden. Der interne Mechanismus des F.I.-Schutzschalters erfordert diese neutrale Verbindung für eine korrekte Funktion des FI-Schalters.

